


# Corso di Laurea in Educazione Professionale

**Laurea triennale sanitaria - area della  
riabilitazione**

**Abilitante all'esercizio della professione di  
Educatore professionale**

(Decreto Legge 2 Aprile 2001 del Ministro  
dell'Università e della ricerca scientifica)

**Evento formativo**  
**L'Educatore Professionale:**  
**specificità, eredità e sfide future**  
Convegno per i 20 anni del Corso di laurea  
in Educazione Professionale  
dell'Università degli studi di Udine



**16 Febbraio 2024**  
*Sala Polifunzionale (sotto la chiesa)*  
*Presidio Ospedaliero S. Maria della Misericordia*  
**UDINE**  
*P.le S. Maria della Misericordia n. 15*

# L'EDUCATORE PROFESSIONALE SOCIO-SANITARIO

(DECRETO MINISTERO DELLA SANITÀ 520/1998)

Art. 1.

1. E' individuata la figura professionale dell'educatore professionale, con il seguente profilo: l'educatore professionale e l'operatore sociale e sanitario che, in possesso del diploma universitario abilitante, attua specifici **progetti educativi e riabilitativi**, nell'ambito di un progetto terapeutico elaborato da **un'equipe multidisciplinare**, volti a uno sviluppo equilibrato della personalità con obiettivi educativo/relazionali in un contesto di partecipazione e recupero alla vita quotidiana; cura il positivo inserimento o reinserimento psicosociale dei soggetti in difficoltà.

# GLI EDUCATORI PROFESSIONALI

- **programmano, gestiscono e verificano interventi educativi mirati al recupero e allo sviluppo delle potenzialità dei soggetti in difficoltà, per il raggiungimento di livelli sempre più avanzati di autonomia;**
- **programmano, organizzano, gestiscono e verificano la loro attività professionale all'interno di servizi e strutture socio-sanitarie e riabilitative e socio-educative;**
- **operano in modo coordinato e integrato con altre figure professionali presenti nelle strutture, con il coinvolgimento diretto dei soggetti interessati e delle loro famiglie, dei gruppi, della collettività;**
- **operano sulle famiglie e sul contesto sociale dei pazienti, allo scopo di favorire il reinserimento nelle comunità;**
- **partecipano alle attività di studio, ricerca e documentazione finalizzate agli scopi sopraelencati.**



## DEFINIZIONI CENTRALI



### **PSICOEDUCAZIONE**

- Una metodologia che punta a rendere consapevole la persona portatrice di un disabilità, menomazione o disturbo della salute mentale e i membri della sua famiglia, circa la natura della patologia di cui è sofferente e illustrare i mezzi per poterla fronteggiare.

### **RIABILITAZIONE PSICO-SOCIALE**

- Un piano o un programma progettato per aiutare le persone che soffrono di disabilità, menomazione o disturbo della salute mentale a raggiungere il loro più alto livello di indipendenza all'interno della loro comunità.
- È un approccio onnicomprensivo per facilitare l'ingresso o il ritorno alla partecipazione, per quanto possibile, in ogni aspetto della vita normale, compreso il lavoro e le attività ricreative.

L'inizio ....





**OGGI**

- Riconoscimento della specificità di intervento
- Riconoscimento della necessità di formazione specifica
- Forte richiesta territoriale
- Assunzioni di operatori nel servizio pubblico
- Aumento progressivo delle richieste da parte della Regione

Prot.N. 0012896 / P / GEN/ ARCS

Data: 01/04/2022 15:59:41



**ARCS**

Azienda Regionale  
di Coordinamento  
per la Salute



REGIONE AUTONOMA  
FRIULI VENEZIA GIULIA

**SCADENZA 01/05/2022**

**BANDO DI CONCORSO PUBBLICO, PER TITOLI ED ESAMI, PER LA COPERTURA DI N.1 POSTO  
COLLABORATORE PROFESSIONALE SANITARIO – EDUCATORE PROFESSIONALE CAT.D DA  
ASSEGNARE ALLE AZIENDE DEL SERVIZIO SANITARIO REGIONALE DEL FVG**

A pair of black-rimmed glasses is placed on top of a stack of books. A red bookmark is visible in the foreground book. The background is softly blurred, showing more books and a wooden surface.

# **IL CORSO DI LAUREA DI UDINE**



UNIVERSITÀ  
DEGLI STUDI  
DI FUDINE



## Corso di laurea in Educazione professionale

**CORSO INTERFACOLTÀ:  
SCIENZE DELLA FORMAZIONE E MEDICINA E CHIRURGIA**



### Idillio

Il tempore è passato di qua.  
L'orizzonte del tempo coincide  
il un battente di luce che resta,  
non resta, al fresco di tempo che ha restato  
negli alle foglie. Conoscio alcuni  
nuovi colori di vita, e come prima  
ho il profilo che non che siamo  
coll'angolo di mano in pieno luce  
ritornano definiti in Accordo  
a mettere tutto il dono di realtà  
il tempore è passato di qua  
e dove il cielo: ha colore di luce  
un tempo tanto comune, ma poco  
stupido, del corpo infernale, quello.

Perché Capelli, Acuto il mio,  
Grati allora, Mio 2000

**CORSO DI LAUREA IN  
EDUCAZIONE PROFESSIONALE  
E IN SCIENZE DELLA FORMAZIONE E PROFESSIONE  
DOTTORATO DELLA SANITÀ PUBBLICA**

**ANNO DI RIFORMAZIONE**  
• salute mentale  
• disabilità  
• dipendenze  
• anziani  
• minori

**SEDE DEL CORSO**  
via Mazzini 3  
33100 UDINE  
tel. 0432/500177  
fax 0432/500341

**INFORMATE SU**  
[www.unud.it](http://www.unud.it)

Milano, Università, Scienze (Fondazione), 2002

Manifesto realizzato  
per promuovere il  
corso di laurea in  
Educatore  
professionale  
interfacoltà tra  
Medicina e chirurgia e  
Scienze della  
Formazione, facoltà in  
cui il corso venne  
incardinato  
inizialmente

## **STORIA DEL CDL IN EDUCAZIONE PROFESSIONALE DI UDINE**

**A.a. 2002-2003 - Istituzione come CdL a seguito dell'emanazione del Decreto Interministeriale 2 aprile 2001 (Determinazione delle classi delle lauree universitarie)**

**- Rettore prof. Furio Honsell**

**- Interfacoltà Medicina e Chirurgia (preside prof. Franco Quadrifoglio) e Scienze della Formazione (preside prof. Pierluigi Rigo)**

**A.a. 2002-03 – 2018-19 Presidenza/Coordinamento prof. Matteo Balestrieri**

**A.a. 2011-2012 – Modifica dell'ordinamento degli studi (Decreto interministeriale 19 febbraio 2009) con aumento dei CFU riservati al tirocinio (60) e assegnazione al Dipartimento di Area medica**

**A.a. 2019-20 Coordinamento prof. Laura Perissin e prof. Franco Fabbro**

**A.a. 2020-21 – 2023-24 Coordinamento prof. Matteo Balestrieri**



## **Caratteristiche**

**Durata:** 3 anni (180 crediti)

**Frequenza:** obbligatoria  
nella misura del 70%

**Posti disponibili (2023-24):**  
**40**

**Accesso:** prova di  
ammissione unica con gli altri  
CdL per le Professioni  
Sanitarie



## **Obiettivi formativi (DM 19 febbraio 2009)**

Formare laureati in grado di svolgere la propria attività professionale di  
**operatori socio-sanitari**

**che realizzano specifici progetti educativi e riabilitativi**

nell'ambito di un progetto terapeutico elaborato da un'équipe multidisciplinare.

Il progetto terapeutico è volto a promuovere lo sviluppo equilibrato della **persona**,  
**il recupero e il reinserimento psico-sociale** di soggetti portatori di menomazioni  
psicofisiche, di persone a rischio e in situazioni di emarginazione sociale.



## I NUMERI

- **Unico corso in Educazione Professionale della Regione**
- **Circa 800 studenti immatricolati dall'anno di istituzione del corso (il 15% da fuori regione)**
- **Più di 800 laureati**
- **N.96 convenzioni per il tirocinio degli studenti sul territorio regionale (N.74), del Veneto e del Trentino-Alto Adige**
- **Collaborazione proficua con gli Stakeholders (DDSM, Disabilità, NPI, ....)**
- **Collaborazione con l'Ordine professionale degli Educatori Professionali**

# Ambiti di intervento

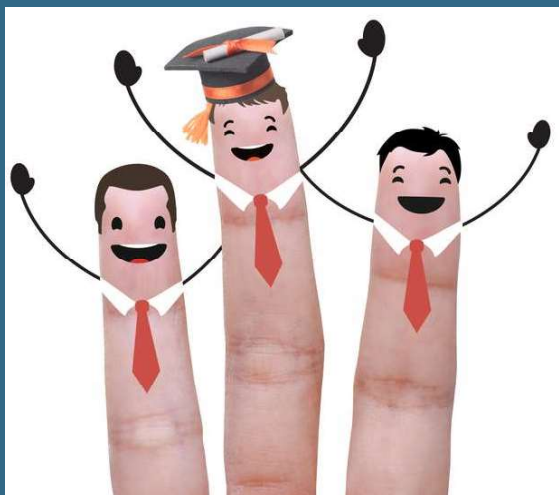
(ambiti socio-sanitari Legge 302/2000)

1. Servizi per minori
2. Strutture per anziani
3. Strutture per disabili
4. Servizi per la salute mentale
5. Servizi per le dipendenze
6. Strutture di accoglienza per persone in situazione di grave marginalità



## Articolazione didattica

La formazione si realizza attraverso lezioni e seminari in aula, e tirocinio-pratico applicativo presso le strutture territoriali.



Gli insegnamenti riguardano i seguenti campi disciplinari:

- *Psicoeducativo – riabilitativo*
- *Pedagogico*
- *Psichiatrico*
- *Psicologico*
- *Sociologico-antropologico*
- *Etico-deontologico-giuridico*
- *Medico*
- *Igienico – epidemiologico*



## ORGANI DEL CDL

### **Consiglio**

- Formato dai docenti universitari del Corso, una rappresentanza dei docenti a contratto e una rappresentanza degli studenti

### **Coordinatore**

- Eletto dal Consiglio tra i professori e i ricercatori di ruolo
- Convoca e presiede il CdL
- Promuove e coordina gli adempimenti e le azioni di competenza del Consiglio
- Dà attuazione alle deliberazioni del Consiglio

### **Commissione Qualità**

- Verifica la qualità delle attività didattiche e formative del CdL
- Presenta in Consiglio di CdL i documenti e le relazioni richieste annualmente ai fini dei processi di autovalutazione e di assicurazione della qualità
- Indica le azioni volte a migliorare la qualità medesima

### **Commissione Didattica**

- Si occupa di tutto ciò che concerne la carriera degli studenti, l'orientamento e l'organizzazione delle attività didattiche

### **Amministrazione**

- Gestione del CdL





**TECNICHE E METODOLOGIE DI  
RIABILITAZIONE E  
PSICOEDUCAZIONE (CFU 20)**

**Gli insegnamenti caratterizzanti della professione sono:**

- Tecniche e Metodologie di riabilitazione e psicoeducazione I
- Tecniche e Metodologie di riabilitazione e psicoeducazione II
- Tecniche e Metodologie di riabilitazione e psicoeducazione III

**strettamente collegati con l'esperienza del tirocinio, dove sono affrontati i seguenti temi:**

- il profilo professionale dell'educatore
- la progettazione educativa
- la valutazione, le diagnosi, gli interventi
- l'inquadramento e la relazione educativa

## IL SISTEMA DEI TUTOR



### RAFP

- Il docente Coordinatore dei tutor assume l'incarico di **Responsabile delle attività professionalizzanti (RAFP)** le cui competenze sono stabilite nel *Protocollo d'intesa Università Regione FVG*.
- L'incarico viene affidato dal Coordinatore del CdL a un docente che deve esprimere una dimostrata attività didattica e professionalizzante nell'ambito degli obiettivi specifici del CdL.

### Tutor didattico

- È un EP esperto nelle aree di intervento sanitario e socio-sanitario con competenze specifiche nei settori di pertinenza della professione (minori, anziani, disabilità, dipendenze, salute mentale, marginalità sociale).
- Assicura funzioni didattiche, assistenziali e di ricerca
- Svolge la sua attività nell'ambito dei percorsi/programmi formativi professionalizzanti presso la sede di erogazione del corso di laurea e nei contesti specifici professionali
- È corresponsabile con il RAFP delle competenze professionali acquisite dagli studenti.
- Assicura di norma le funzioni di tutorato nel rapporto non superiore di 1 ogni 25 studenti.

### Tutor clinico/aziendale

- È un operatore esperto, di norma appartenente al profilo professionale del Corso di Laurea, che assume funzioni di guida e supervisione dello studente in tirocinio.
- A ciascun Tutor clinico/aziendale sono di norma affidati, salvo casi particolari, 2-3 studenti per ogni ciclo di tirocinio.



**RAPPORTI**



REGIONE AUTONOMA  
FRIULI VENEZIA GIULIA



UNIVERSITÀ  
DEGLI STUDI  
DI TRIESTE



UNIVERSITÀ  
DEGLI STUDI  
DI UDINE  
*hic sunt futura*

**PROTOCOLLO D'INTESA**  
**PER LA FORMAZIONE DELLE CLASSI DEI CORSI DI LAUREA**  
**E DEI CORSI DI LAUREA MAGISTRALE DELLE PROFESSIONI SANITARIE**  
**(D.I. 19 febbraio 2009 e D.M. 8 gennaio 2009)**

**TRA**

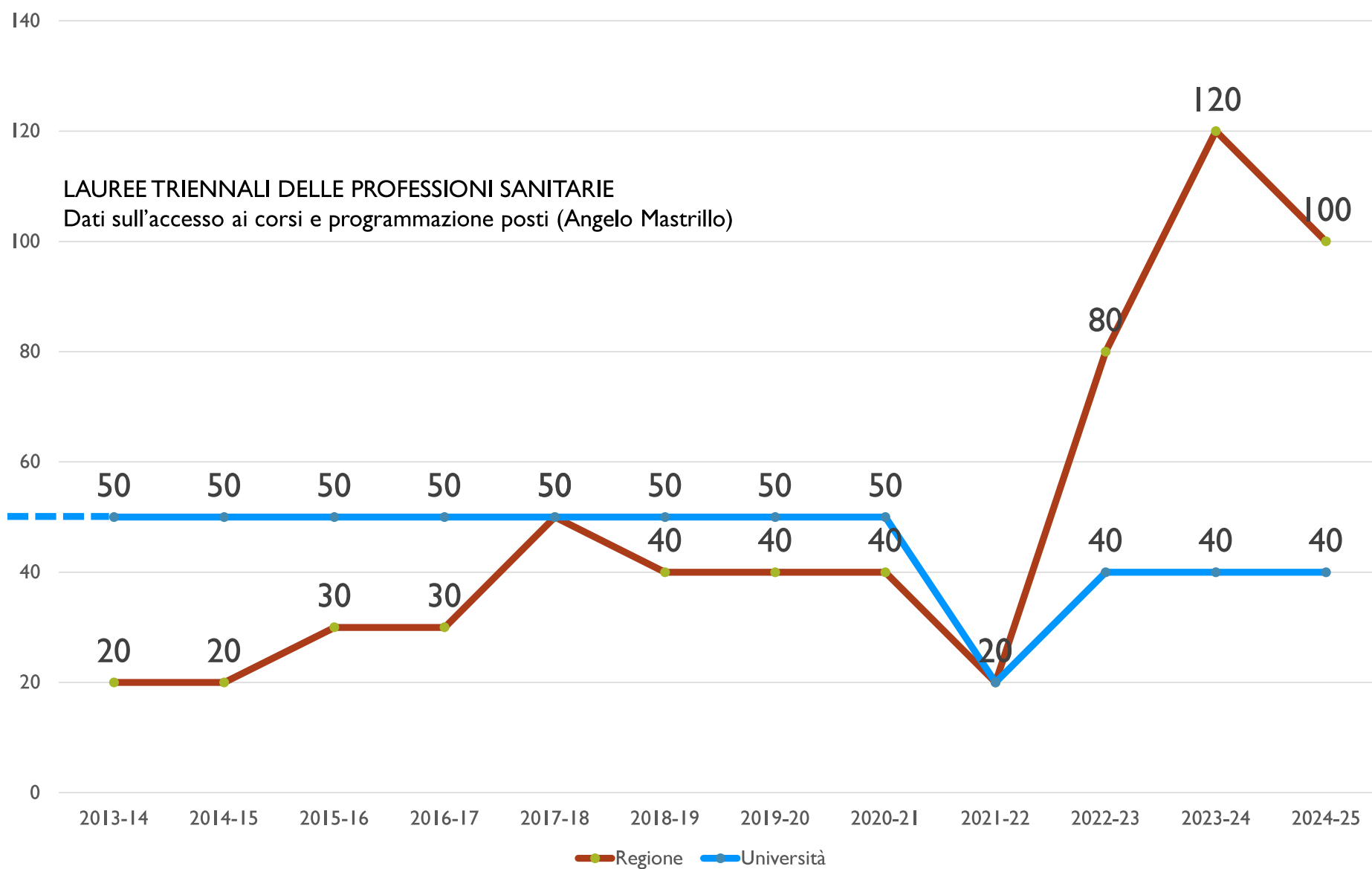
**La Regione autonoma Friuli Venezia Giulia** (C.F. 80014930327) con sede in Trieste, Piazza Unità d'Italia 1, nella persona del Presidente della Regione, dott. Massimiliano Fedriga, nato a Verona, il 2 luglio 1980

**L'Università degli Studi di Trieste** (C.F. 80013890324), con sede in Trieste, Piazzale Europa 1, nella persona del Rettore Prof. Roberto Di Lenarda, nato a Udine, il 17 giugno 1965, per la carica domiciliato a Trieste

**L'Università degli Studi di Udine** (C.F. 80014550307) con sede in Udine, Via Palladio 8, in persona del Rettore Prof. Roberto Pinton, nato a Padova il 14 febbraio 1956, per la carica domiciliato a Udine

## Posti CdL EduPro per richieste Regione e attivazione UniUd

LAUREE TRIENNALI DELLE PROFESSIONI SANITARIE  
Dati sull'accesso ai corsi e programmazione posti (Angelo Mastrillo)



**CORSI DI LAUREA DELLE PROFESSIONI SANITARIE**  
**Dati sull'accesso ai Corsi e programmazione dei posti nell' A.A. 2023-24**

Angelo Mastrillo\*, Lorenzo Bevacqua e Elisabetta Cenerelli

Docenti nel Corso di Laurea in Tecniche di Neurofisiopatologia dell'Università di Bologna  
 \* Segretario della Conferenza Nazionale Corsi di Laurea delle Professioni Sanitarie

**CORSO DI LAUREA IN EDUCAZIONE PROFESSIONALE A.A. 2023-24**

**Programmazione posti secondo Regioni e Categoria - a bando dalle Università**

Elab. A. Mastrillo	POPOLAZIONE ABITANTI anno 2022		ORDINE TSRM PSTRP			Richiesta REGIONI			Richiesta CATEGORIA			UNIVERSITA'			Dom ande	D/P	Fabbisogno ricalcolato su		Differenze								
			Iscritti Albo anno 2022	*PCA		*PCA		*PCA		*PCA		Categoria CSR	*PCA	Regione vs Fabbisogno			Categoria vs Fabbisogno	Regione vs Categoria	Università vs Categoria								
PIEMONTE	4.252.279	7,2%	4.891	17,4%	115	170	9,4%	4,0	184	8,5%	4,3	184	22,7%	4,3	135	0,7	156	3,7	14	9%	28	18%	-14	-8%	0	0%	
V. D'AOSTA	123.337	0,2%	103	0,4%	84	8	0,4%	6,5	8	0,4%	6,5						5	3,7	3	77%	3	77%	0	0%	-8	-100%	
LOMBARDIA	9.965.046	16,9%	7.376	26,3%	74	235	13,1%	2,4	270	12,5%	2,7	220	27,2%	2,2	162	0,7	366	3,7	-131	-36%	-96	-26%	-35	-13%	-50	-19%	
P. BOLZANO	535.774	0,9%	62	0,2%	12	80	4,4%	14,9	80	3,7%	14,9						20	3,7	60	306%	60	306%	0	0%	-80	-100%	
P.TRENTO	542.158	0,9%	1.037	3,7%	191	40	2,2%	7,4	40	1,8%	7,4	40	4,9%	7,4	54	1,4	20	3,7	20	101%	20	101%	0	0%	0	0%	
VENETO	4.854.633	8,2%	2.850	10,2%	59	112	6,2%	2,3	200	9,2%	4,1	50	6,2%	1,0	41	0,8	178	3,7	-66	-37%	22	12%	-88	-44%	-150	-75%	
FRIULI V.G.	1.197.295	2,0%	725	2,6%	61	120	6,7%	10	120	5,5%	10,0	40	4,9%	3,3	31	0,8	44	3,7	76	173%	76	173%	0	0%	-80	-67%	
LIGURIA	1.507.438	2,6%	859	3,1%	57	50	2,8%	3,3	60	2,8%	4,0	40	4,9%	2,7	26	0,7	55	3,7	-5	-10%	5	8%	-10	-17%	-20	-33%	
EMILIA R.	4.431.816	7,5%	1608	5,7%	36	145	8,1%	3,3	145	6,7%	3,3	110	13,6%	2,5	49	0,4	163	3,7	-18	-11%	-18	-11%	0	0%	-35	-24%	
MARCHE	1.489.789	2,5%	1.631	5,8%	109	45	2,5%	3,0	45	2,1%	3,0						55	3,7	-10	-18%	-10	-18%	0	0%	-45	-100%	
TOSCANA	3.676.285	6,2%	1.490	5,3%	41	55	3,1%	1,5	95	4,4%	2,6	40	4,9%	1,1	55	1,4	135	3,7	-80	-59%	-40	-30%	-40	-42%	-55	-58%	
UMBRIA	859.572	1,5%	755	2,7%	88	60	3,3%	7,0	60	2,8%	7,0						32	3,7	28	90%	28	90%	0	0%	-60	-100%	
LAZIO	5.715.190	9,7%	1.224	4,4%	21	150	8,3%	2,6	150	6,9%	2,6	25	3,1%	0,4	21	0,8	210	3,7	-60	-29%	-60	-29%	0	0%	-125	-83%	
ABRUZZO	1.273.660	2,2%	324	1,2%	25	60	3,3%	4,7	60	2,8%	4,7						47	3,7	13	28%	13	28%	0	0%	-60	-100%	
MOLISE	290.769	0,5%	12	0,0%	4	1	0,1%	0,3	45	2,1%	15,5						11	3,7	-10	-91%	34	321%	-44	-98%	-45	-100%	
CAMPANIA	5.590.681	9,5%	600	2,1%	11	30	1,7%	0,5	120	5,5%	2,1						205	3,7	-175	-85%	-85	-42%	-90	-75%	-120	-100%	
PUGLIA	3.912.166	6,6%	1.194	4,3%	31	190	10,6%	4,9	190	8,8%	4,9	30	3,7%	0,8	32	1,1	144	3,7	46	32%	46	32%	0	0%	-160	-84%	
BASILICATA	539.999	0,9%	152	0,5%	28	8	0,4%	1,5	45	2,1%	8,3						20	3,7	-12	-60%	25	127%	-37	-82%	-45	-100%	
CALABRIA	1.844.586	3,1%	349	1,2%	19	50	2,8%	2,7	50	2,3%	2,7						68	3,7	-18	-26%	-18	-26%	0	0%	-50	-100%	
SICILIA	4.801.468	8,1%	424	1,5%	9	100	5,6%	2,1	110	5,1%	2,3						176	3,7	-76	-43%	-66	-38%	-10	-9%	-110	-100%	
SARDEGNA	1.579.181	2,7%	381	1,4%	24	90	5,0%	5,7	90	4,2%	5,7	30	3,7%	1,9	31	1,0	58	3,7	32	55%	32	55%	0	0%	-60	-67%	
<b>TOTALE</b>	<b>58.983.122</b>		<b>28.047</b>		<b>48</b>	<b>1.799</b>	<b>3,1</b>		<b>2.167</b>	<b>3,7</b>		<b>809</b>	<b>1,4</b>	<b>637</b>	<b>0,8</b>		<b>2.167</b>	<b>3,7</b>	<b>-368</b>	<b>-17%</b>	<b>0</b>	<b>0%</b>	<b>-368</b>	<b>-17%</b>	<b>-1.358</b>	<b>-63%</b>	
<b>Rapporto % su iscritti Albo</b>						<b>6,4%</b>			<b>7,7%</b>			<b>2,9%</b>					<b>7,7%</b>										
<b>NORD</b>	<b>27.409.776</b>	<b>46%</b>	<b>19.511</b>	<b>70%</b>	<b>71</b>	<b>960</b>	<b>53%</b>	<b>3,5</b>	<b>1.107</b>	<b>51%</b>	<b>4,0</b>	<b>684</b>	<b>85%</b>	<b>2,5</b>	<b>498</b>	<b>0,7</b>	<b>1.007</b>	<b>3,7</b>	<b>-47</b>	<b>-5%</b>	<b>100</b>	<b>10%</b>	<b>-147</b>	<b>-13%</b>	<b>-276</b>	<b>-29%</b>	
<b>CENTRO</b>	<b>11.524.707</b>	<b>20%</b>	<b>5.424</b>	<b>19%</b>	<b>47</b>	<b>370</b>	<b>21%</b>	<b>3,2</b>	<b>410</b>	<b>19%</b>	<b>3,6</b>	<b>65</b>	<b>8%</b>	<b>0,6</b>	<b>76</b>	<b>1,2</b>	<b>478</b>	<b>4,1</b>	<b>-108</b>	<b>-23%</b>	<b>-68</b>	<b>-14%</b>	<b>-40</b>	<b>-10%</b>	<b>-305</b>	<b>-82%</b>	
<b>SUD</b>	<b>18.558.850</b>	<b>31%</b>	<b>3.112</b>	<b>11%</b>	<b>17</b>	<b>469</b>	<b>26%</b>	<b>2,5</b>	<b>650</b>	<b>30%</b>	<b>3,5</b>	<b>60</b>	<b>7%</b>	<b>0,3</b>	<b>63</b>	<b>1,1</b>	<b>682</b>	<b>3,7</b>	<b>-213</b>	<b>-31%</b>	<b>-32</b>	<b>-5%</b>	<b>-181</b>	<b>-28%</b>	<b>-409</b>	<b>-87%</b>	
<b>*PCA = Per Centomila Abitanti</b>						<b>A.A. 2022-23</b>		<b>1.518</b>		<b>1.716</b>		<b>809</b>		<b>698</b>													
						<b>Differenza 2023 vs 2022</b>		<b>281</b>		<b>18,5%</b>		<b>451</b>		<b>26%</b>		<b>0</b>		<b>0,0%</b>		<b>-61</b>		<b>-9%</b>					

Tabella 17

## STATO PROFESSIONE EDU PRO 2023

<b>Abilitati FVG</b>	<b>% su 100.000 abitanti</b>	<b>Abilitati Italia</b>	<b>% su 100.000 abitanti</b>	<b>Diff. %</b>	<b>Diff. % su 100.000 abitanti</b>
725	61	28.047	48	+ 0,7%	+ 13

Fonte: Mastrillo 2023

# RAPPORTI CON GLI STAKE-HOLDERS

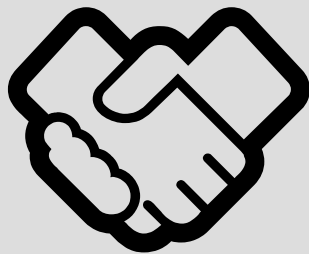
 **UNIVERSITÀ DEGLI STUDI DI UDINE**  
hic sunt futura

DIPARTIMENTO DI AREA MEDICA [www.uniud.it](http://www.uniud.it)

CORSO DI LAUREA IN EDUCAZIONE PROFESSIONALE

VERBALE DELL'INCONTRO DI CONSULTAZIONE CON IL SISTEMA SOCIO-ECONOMICO E LE PARTI INTERESSATE (Art. 11 DM 270/04)

Anno accademico	2022/23
Classe - Corso/i di Studio - Eventuale Ateneo in convenzione	L/SNT2 - Corso di laurea in Educazione Professionale
Dipartimento	Dipartimento di Area Medica



Università e  
DMED

DDSM ASUFC

Servizi Socio-  
sanitari ASUFC

Albo Educatori  
Professionali

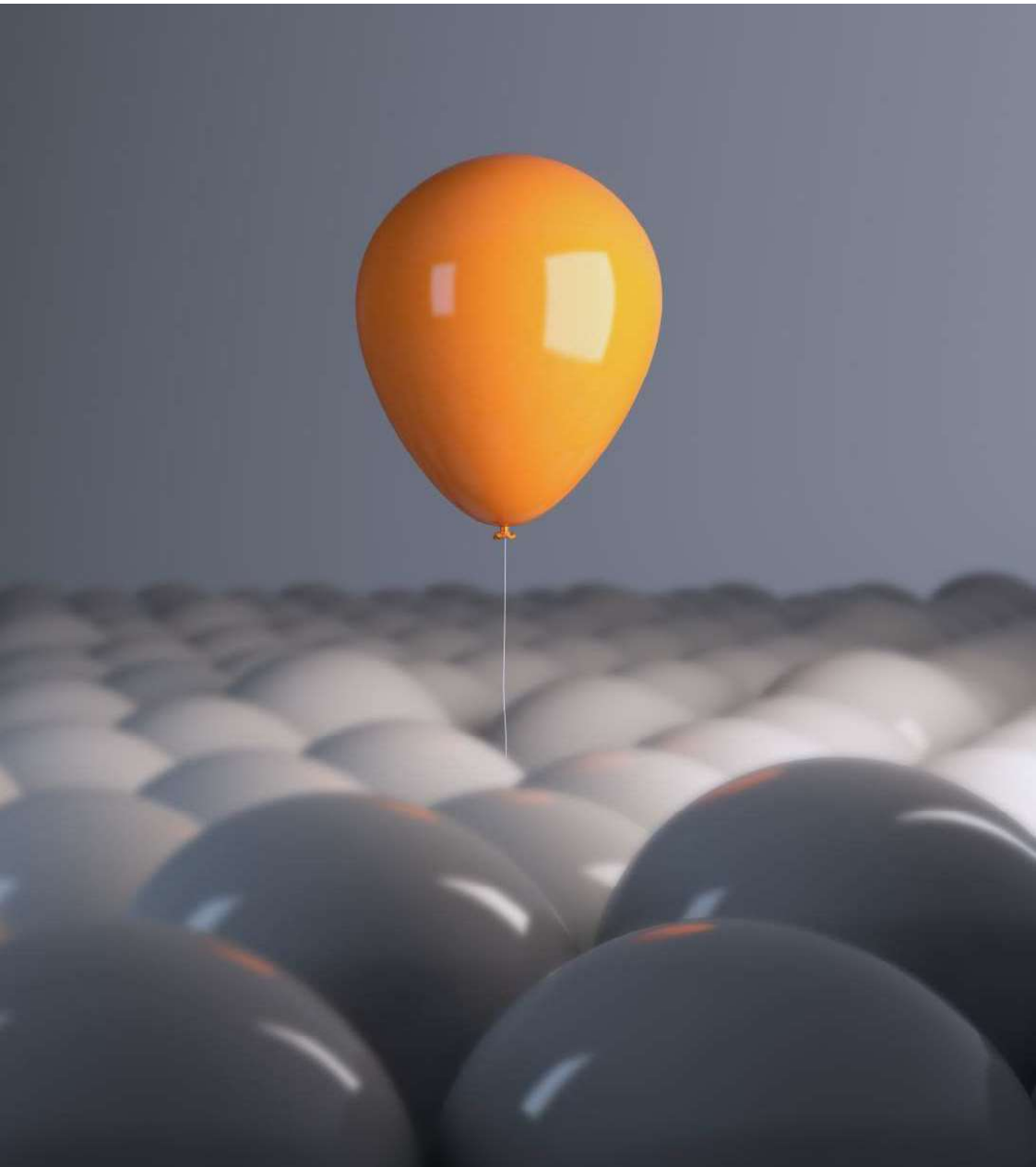
Cooperativa  
Sociale Itaca

Cooperativa  
Sociale ACLI

Legacoop FVG

Confcooperative  
Federsolidarietà





**QUALITÀ**



La Classifica Censis delle Università italiane  
(edizione 2023/2024)  
*La didattica degli Atenei statali*

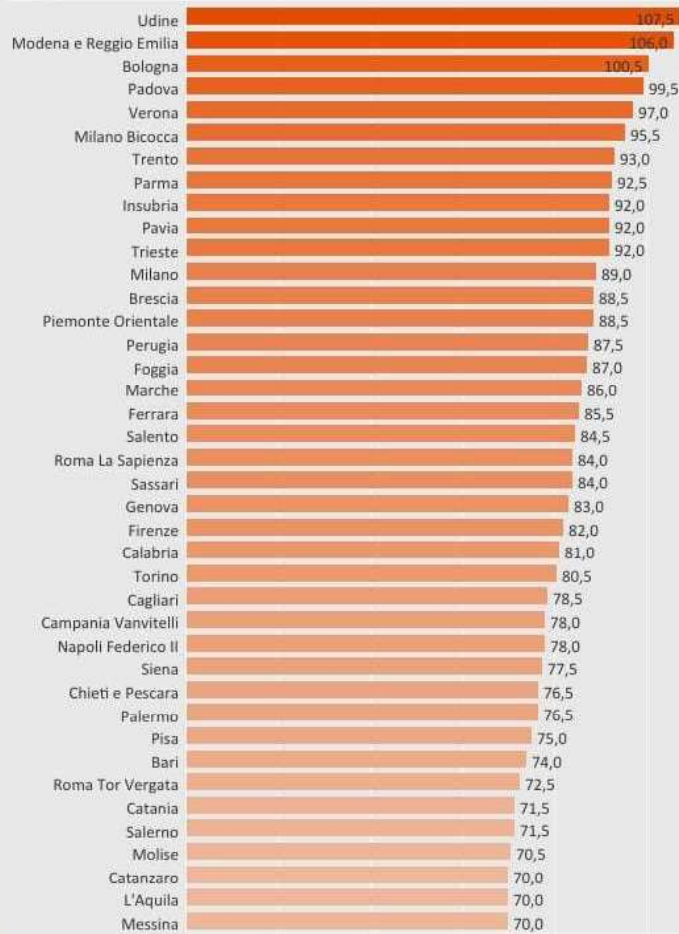
IL PUNTEGGIO GENERALE - TRIENNALI

medico-sanitario e farmaceutico

professioni sanitarie della prevenzione, professioni sanitarie della riabilitazione, professioni sanitarie tecniche, professioni sanitarie, infermieristiche e professione sanitaria ostetrica, servizio sociale

Selezionare il gruppo disciplinare

medico-sanitario e farm..



**Università di Udine al primo posto per i CdL nelle Professioni Sanitarie!**

# VALUTAZIONI SUL CORSO DI EDUCAZIONE PROFESSIONALE E SUGLI STUDENTI

**SODDISFATTI PER GLI INSEGNAMENTI: 92,4% DEGLI STUDENTI**

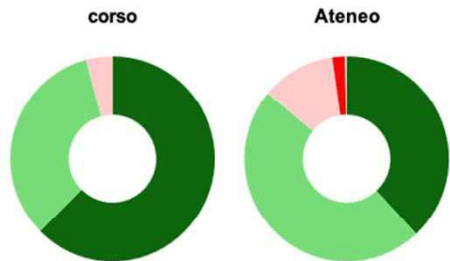
## Valutazioni sulla preparazione dello studente all'inizio e alla fine del tirocinio (valori medi)

	CdS	
	INIZIO	TERMINE
Adeguatezza della preparazione teorica degli studenti allo svolgimento dell'esperienza di tirocinio/stage	2,5	3,4
Capacità di utilizzare un linguaggio tecnico-scientifico	2,5	3,2
Capacità di applicare una metodologia funzionale alla risoluzione dei problemi	2,3	3,1
Capacità di gestire il tempo e di organizzare il proprio processo di apprendimento	2,6	3,2
Capacità di comunicare i processi seguiti e le soluzioni proposte	2,4	3,3
Capacità di adattamento e flessibilità di fronte a diverse situazioni	2,5	3,3
Capacità di lavorare in team	2,6	3,4

## Educazione professionale (L/SNT2) Università degli Studi di UDINE

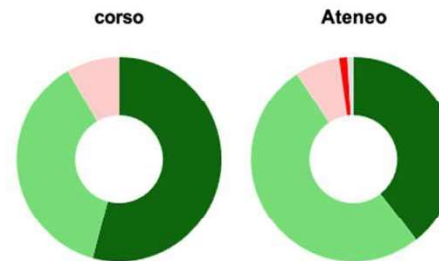
Scheda Unica Annuale - Soddisfazione per il corso di studio concluso e condizione occupazionale dei laureati

### Hanno ritenuto il carico di studio degli insegnamenti adeguato alla durata del corso di studio



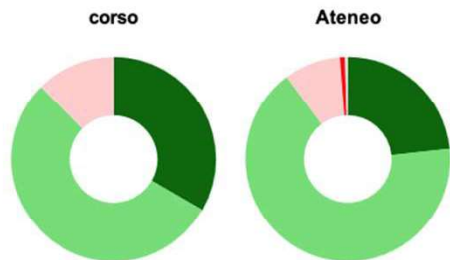
	corso	Ateneo
decisamente sì	62,5%	38,1%
più sì che no	33,3%	47,9%
più no che sì	4,2%	11,8%
decisamente no	-	2,0%
non rispondono	-	0,2%
<b>Totale</b>	<b>100%</b>	<b>100%</b>

### Sono complessivamente soddisfatti del corso di laurea



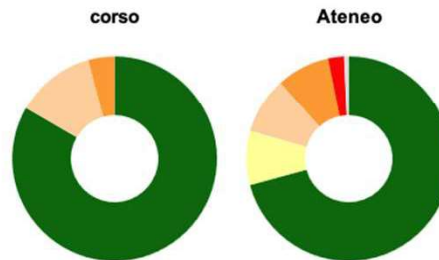
	corso	Ateneo
decisamente sì	54,2%	39,5%
più sì che no	37,5%	51,2%
più no che sì	8,3%	7,1%
decisamente no	-	1,3%
non rispondono	-	0,9%
<b>Totale</b>	<b>100%</b>	<b>100%</b>

### Sono soddisfatti dei rapporti con i docenti in generale



	corso	Ateneo
decisamente sì	33,3%	23,3%
più sì che no	54,2%	66,6%
più no che sì	12,5%	8,9%
decisamente no	-	0,8%
non rispondono	-	0,4%
<b>Totale</b>	<b>100%</b>	<b>100%</b>

### Si iscriverebbero di nuovo all'università?



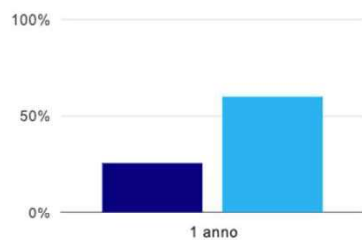
	corso	Ateneo
sì, allo stesso corso dell'Ateneo	83,3%	70,8%
sì, ma ad un altro corso dell'Ateneo	-	8,6%
sì, allo stesso corso, ma in un altro Ateneo	12,5%	8,9%
sì, ma ad un altro corso e in un altro Ateneo	4,2%	8,4%
non si iscriverebbero più all'università	-	2,5%
non rispondono	-	0,7%
<b>Totale</b>	<b>100%</b>	<b>100%</b>

dati aggiornati ad aprile 2023

## Educazione professionale (L/SNT2) Università degli Studi di UDINE

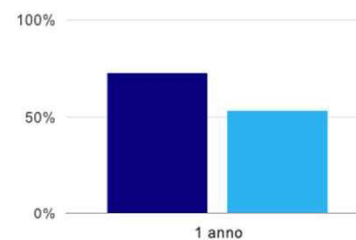
Scheda Unica Annuale - Soddisfazione per il corso di studio concluso e condizione occupazionale dei laureati

### Laureati attualmente iscritti a un corso di laurea di secondo livello<sup>(1)</sup>



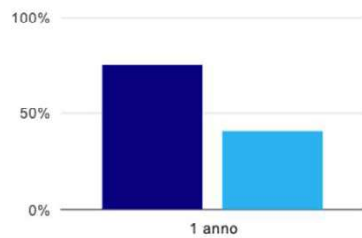
		1 anno
corso		25,0%
Ateneo		59,6%

### Occupati che, nel lavoro, utilizzano in misura elevata le competenze acquisite con la laurea<sup>(2)</sup>



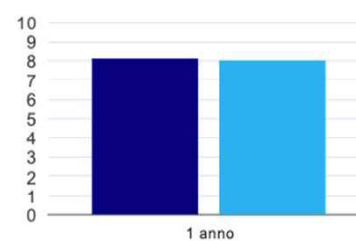
		1 anno
corso		72,2%
Ateneo		52,8%

### Tasso di occupazione



		1 anno
corso		75,0%
Ateneo		40,7%

### Soddisfazione per il lavoro svolto (medie, scala 1-10)<sup>(2)</sup>



		1 anno
corso		8,1
Ateneo		8,0

A wooden desk with a red notebook, a black mesh pencil holder, and a wooden plank background. The text is centered in a white box with a black border.

# IL FUTURO DEL CDL DI EDUCAZIONE PROFESSIONALE



UNIVERSITÀ  
DEGLI STUDI  
DI UDINE

CORSO DI LAUREA  
IN EDUCAZIONE  
PROFESSIONALE  
SANITARIO

A.A. 2023-24

Coordinatore  
prof. Matteo Basenari

Corso integrato di  
Psicologia speciale

Simone Zurzi

Modulo di  
Nuove tecnologie  
per la riabilitazione  
psicoeducativa nei  
disturbi comportamentali

Valeria Tambato

Laboratorio di  
robotica sociale

Michele Via

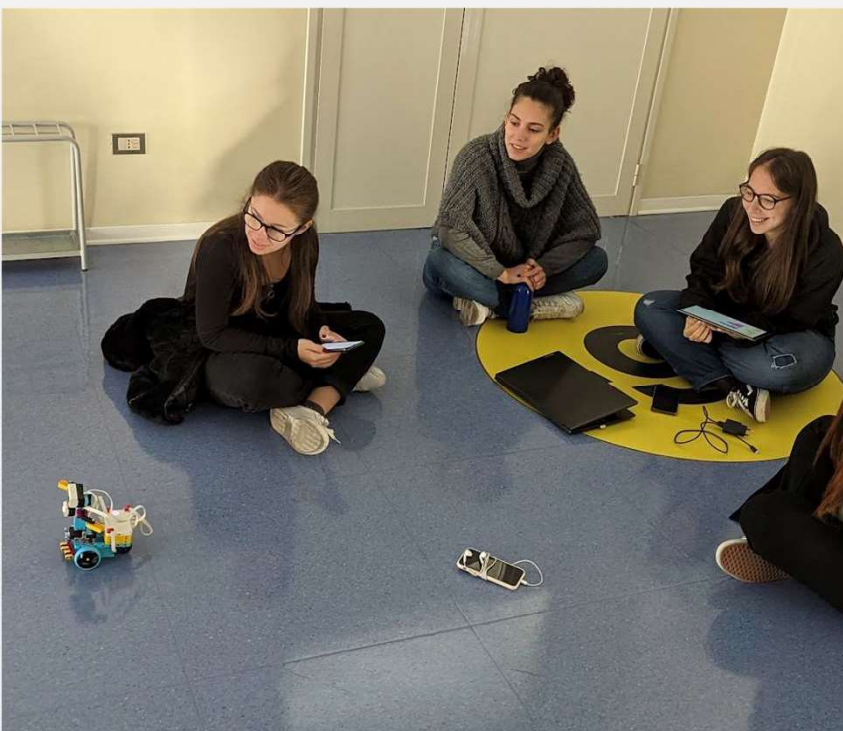


dal 1 febbraio  
al 14 marzo  
2024

Via Margreth 3  
Udine

dedicato a  
Gilberto  
Marzano

**Creatività  
e nuove  
tecnologie**  
**Laboratorio  
robotica  
sociale**



## Sfide future

Per quanto riguarda la formazione il corso di laurea si è dimostrato sempre attento alle sollecitazioni provenienti da campi disciplinari diversi: in questi ultimi anni, un'attenzione particolare è stata riservata alle *Nuove tecnologie* e alla robotica sociale ha attivato l'insegnamento denominato **“Nuove tecnologie per la riabilitazione psicoeducativa nei disturbi comportamentali e relazionali”**, introducendo l'uso dei robot il cui utilizzo si è dimostrato particolarmente efficace per la riabilitazione nella disabilità cognitiva nei disturbi dello spettro autistico.

Numerosi studi hanno evidenziato l'efficacia dei robot nel campo socio-riabilitativo, in particolare nei confronti di persone con disturbi del neurosviluppo

A dicembre 2022 è stato organizzato dal CdL un seminario che ha affrontato il tema della creatività nello sviluppo di interventi formativi ed educativi attraverso la robotica sociale.



**UNIVERSITÀ DEGLI STUDI DI UDINE**  
hic sunt futura

DIPARTIMENTO DI AREA MEDICA  
CORSO DI LAUREA IN EDUCAZIONE PROFESSIONALE

**Sustaining Creativity and the Arts in the Digital Age**

Gilberto Marzano

**SEMINARIO**

**CREATIVITÀ E INCLUSIONE NELL'ERA DIGITALE**

Esperienze didattiche e psicoeducative di robotica sociale

Il seminario affronta il tema della creatività nello sviluppo di interventi formativi ed educativi attraverso la robotica sociale. Numerosi studi hanno evidenziato l'efficacia dei robot nel campo socio-riabilitativo, in particolare nei confronti di persone con disturbi del neurosviluppo.

**MARTEDÌ 20 DICEMBRE 2022, ORE 16**  
**AUDITORIUM SGORLON, VIA MARGRETH 3, UDINE**

**Matteo Balestrieri**  
Psichiatra, Direttore della Clinica psichiatrica, Coordinatore del corso di laurea in Educazione professionale dell'Università di Udine.  
*Innovare i programmi e gli interventi educativi. Avvio e sviluppo di un Laboratorio di Robotica sociale nel Corso di laurea in Educazione professionale.*

**Michele Val**  
Educatore professionale, Azienda Sanitaria Universitaria Friuli Centrale - Clinica psichiatrica, Docente e tutor didattico nel corso di laurea in Educazione professionale.  
*Le prime esperienze didattiche nel Laboratorio di Robotica sociale.*

**Simone Zorzi**  
Esperto nei servizi per la disabilità dell'Azienda Sanitaria Universitaria Friuli Centrale, Docente a contratto di Pedagogia speciale nel corso di laurea in Educazione professionale dell'Università di Udine.  
*Robotica sociale nei interventi psicoeducativi per persone con disturbi del neurosviluppo.*

**Valeria Tambato**  
Educatore professionale, Cooperativa Universale presso il Servizio per la Disabilità dell'Azienda Sanitaria Universitaria Friuli Centrale.  
*Collaborazione didattica - area disabilità - del corso di laurea in Educazione professionale dell'Università di Udine. Promuovere abilità adattive e sociali nell'autismo attraverso robot programmabili.*

**Gilberto Marzano**  
Informatico, esperto in Digital Innovation e antropologia sociale, Direttore del Laboratorio di Educational Technologies, Biennale Academy of Technologies (L'Ativa), ha collaborato alla realizzazione del Laboratorio di Robotica sociale del Corso di laurea in Educazione professionale.  
*Promuovere e sostenere la creatività nell'Era Digitale.*

**Dibattito**

La sviluppo della tecnologia e dell'aggiornamento online ha trasformato non solo il modo in cui le informazioni vengono trasmesse, ma anche il modo in cui vengono ricevute, interpretate e utilizzate. In questo contesto socio-culturale, le arti e la creatività diventano il terreno fertile per la sperimentazione e l'innovazione. Agli studenti del corso di laurea in EP verranno riservate 3,5 ore per il seminario.

Arti in the Digital Age, edito da Edizioni del 2022, analizza le implicazioni educative della creatività e sostiene la sua promozione globale, come risposta alle arti, creatività e cultura in età moderna nell'Era Digitale.

Agli studenti del corso di laurea in EP verranno riservate 3,5 ore per il seminario.

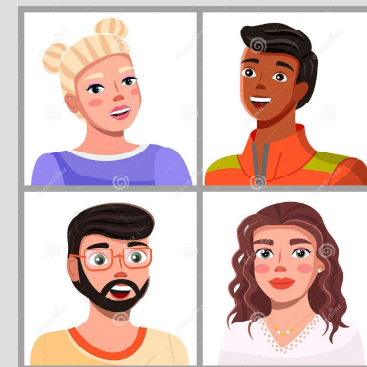




## La sfida della definizione dei percorsi formativi e delle competenze professionali

- La ridefinizione del percorso formativo dovrà essere sempre più connotato nella sua **specificità riabilitativa**, per formare operatori sempre più qualificati, per *non generare confusione* tra i due diversi percorsi formativi dell'educatore professionale.
- Con il neonato CdL in Scienze dell'educazione (a.a. 2023-24), che prepara gli educatori pedagogici si vuole infatti stabilire una fattiva collaborazione, definendo chiaramente i campi di intervento specifici delle **due professioni**, ossia dell'educatore socio-sanitario e dell'educatore socio-pedagogico il quale "opera, *limitatamente agli aspetti socioeducativi* nei presidi socio-sanitari e nei presidi socio-assistenziali e della salute" (LEGGE 27 dicembre 2017).

Educatore  
Professionale  
Socio-sanitario



Educatore  
Socio-  
pedagogico



## ATTIVITÀ DI RICERCA

- Negli ultimi anni sono stati avviati progettualità di ricerca che hanno visto coinvolti laureandi, in particolare sui temi dei Disturbi dell'Alimentazione e dell'Autismo.
- Futuri progetti dovranno trovare convergenze su tematiche definite e approcci su popolazioni sufficientemente numerose, ai fini di testimonianza del lavoro effettuato e dell'analisi dei risultati a livello di pubblicazione scientifica.

FINE

