

## **RESPONSABILI SCIENTIFICI**

Dott. **Marco Bertoli**

Direttore Dipartimento di salute Mentale  
Azienda Sanitaria Universitaria Friuli Centrale

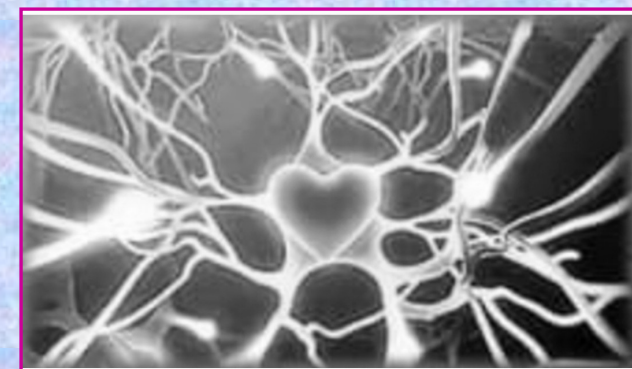
Dott. **Gaetano De Maio**

C.S.M. Latisana  
Dipartimento di salute Mentale  
Azienda Sanitaria Universitaria Friuli Centrale



Evento formativo:

## **Conoscere e gestire l'alta sensibilità nei bambini e negli adulti**



## **DESTINATARI**

- Assistente Sanitario
- Assistente Sociale
- Educatore professionale
- Infermiere
- Logopedista
- Medico chirurgo di: *Psichiatria - Farmacologia e tossicologia clinica - Neuropsichiatria infantile*
- OSS
- Psicologo
- Tecnico della riabilitazione psichiatrica
- Terapista della neuro e psic. età evolutiva

## **PROVIDER ECM—ASUFC**

“Formazione e Valorizzazione del Personale”  
Dott.ssa Ilaria Venturini  
Azienda Sanitaria Universitaria Friuli Centrale

## **SEGRETERIA ORGANIZZATIVA**

Per informazioni:  
“Formazione e Valorizzazione del Personale”  
Azienda Sanitaria Universitaria Friuli Centrale  
tel 0432-554245 - fax 0432-554381  
e-mail [nadia.campeotto@asufc.sanita.fvg.it](mailto:nadia.campeotto@asufc.sanita.fvg.it)

**18 Ottobre 2023**

*Codice evento ASUFC\_23572*

***Sala riunioni presso il Centro di Salute Mentale di Cividale del Friuli***

**Assegnati 4,8 crediti ECM**

Obiettivo formativo: n. 22 - Fragilità (minori, anziani, tossico-dipendenti, salute mentale)

## Abstract

L'alta sensibilità è un normale tratto del temperamento di origine genetica, che comporta una percezione più intensa e un'elaborazione più profonda delle proprie esperienze e riguarda il 25-30% delle persone. La componente genetica del tratto, si accompagna a una componente ambientale, che ne determina l'evoluzione positiva o negativa in senso psicopatologico. Le due componenti sono presenti ognuna in proporzione circa del 50%.

Il tratto comporta una serie di potenzialità positive, dalla notevole sensibilità, alla significativa empatia, a una capacità intuitiva superiore, ma anche degli aspetti negativi, dovuti al sovraccarico sensoriale ed emotivo e alla gestione dei limiti e confini.

L'aspetto ambientale del tratto, (la cultura di appartenenza, i caregivers), se supportivo, determina lo sviluppo positivo del funzionamento ad alta sensibilità ma un ambiente ostile alle caratteristiche del tratto, può favorire lo sviluppo di varie psicopatologie.

Molti dei pazienti in carico alla salute mentale, hanno di base un funzionamento altamente sensibile, sia perchè, come detto all'inizio, le PAS sono circa il 25-30% della popolazione, sia perchè, proprio per le caratteristiche di sensibilità e profondità tipiche del tratto, le persone altamente sensibili sono il gruppo più numeroso tra le persone che chiedono o sono disposte ad avere, un aiuto nell'ambito della salute mentale.

## Programma 18 ottobre 2023

13:30	<b><i>Conoscere e gestire l'alta sensibilità nei bambini e negli adulti</i></b> Gaetano De Maio - Calogero Anzallo
15:30	<b><i>Discussione</i></b> Gaetano De Maio - Calogero Anzallo
16:15	<b><i>Questionario di verifica</i></b> Gaetano De Maio - Calogero Anzallo
16:30	<b><i>Chiusura lavori</i></b>

## Docenti:

### Calogero Anzallo

*Medico Psichiatra*

*Dipartimento di salute Mentale ASUFC  
SOPDC Udine*

### Gaetano De Maio

*Psicologo Psicoterapeuta*

*Dipartimento di salute Mentale ASUFC  
Centro di Salute Mentale di Latisana*

### Criteria di assegnazione dei crediti ECM

Al fine del conseguimento dei crediti ECM si richiede:

- presenza in aula almeno del 90%;
- firma di entrata e uscita sugli appositi fogli;
- compilazione della scheda di gradimento e superamento della verifica dell'apprendimento (il numero di risposte corrette deve essere = o > 80%).

### **ISCRIZIONI**

Si accettano iscrizioni fino ad esaurimento dei posti disponibili.

Si prega di verificare la disponibilità, telefonando alla Segreteria Organizzativa, dal lunedì al venerdì, dalle ore 10:30 alle 13:30.