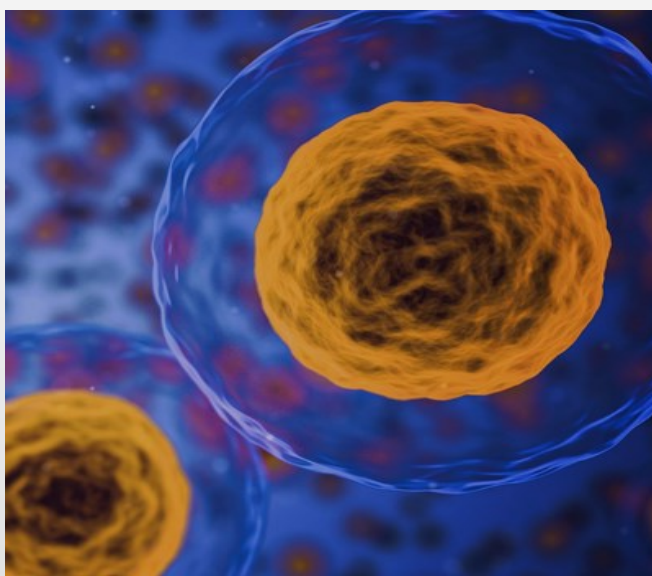


LA FORMAZIONE DEL PERSONALE SANITARIO STRUTTURATO E ASSOCIATIVO SULLA PROMOZIONE ALLA DONAZIONE DI CELLULE STAMINALI EMOPOIETICHE

Codice evento: ASUFC_25010

Udine, 24 gennaio 2025

Sala Polifunzionale ASUFC - Presidio Ospedaliero Universitario "S. Maria della Misericordia"



PROGRAMMA

- 14:30 **Introduzione e presentazione del corso** - Giovanni Barillari, Donatella Londero
- 14:45 **La donazione di cellule staminali emopoietiche (CSE)** - Marta Lisa Battista, Chiara Savignano
- 15:05 **Le Leggi che regolano la donazione di CSE** - Andrea Bontadini
- 15:25 **I nuovi standard IBMDR - Italian Bone Marrow Donor Registry** - Donatella Londero
- 15:45 **Discussione e confronto** - Donatella Londero
- 16:00 **Il prelievo del campione biologico e la gestione dei moduli di iscrizione** - Lisa Dal Cin, Marinella Zanel
- 16:20 **I criteri di idoneità per il donatore di CSE ed il Work up** - Sara Mauro
- 16:40 **I requisiti di compatibilità del donatore di CSE** - Elena Bevilacqua
- 17:00 **Il ruolo dell'Associazione** - Paola Rugo
- 17:20 **Discussione e confronto** - Donatella Londero
- 17:45 **Verifica dell'apprendimento** - Donatella Londero

Segreteria Scientifica

Dott. Giovanni Barillari
Direttore f.f.

Dipartimento di Medicina Trasfusionale di Area Vasta Udinese

Dott.ssa Donatella Londero

Responsabile

Laboratorio di immunoematologia ed immunogenetica

Azienda Sanitaria Universitaria Friuli Centrale

Provider ECM FVG - ASUFC

SOSD Formazione e Aggiornamento

Azienda Sanitaria Universitaria Friuli Centrale

Responsabile: **Avv. Aurelio Ferrari**

Segreteria Organizzativa

0432 554333

e-mail sabrina.tortul@asufc.sanita.fvg.it

Assegnati 3.9 crediti ECM per: Biologo; Infermiere; Medico chirurgo; Tecnico sanitario di laboratorio biomedico.

Iscrizione online tramite gestionale della Formazione TOM

<https://formazione-asufc.sanita.fvg.it>

QRcode

Obiettivo formativo: n. 18 Contenuti tecnico-professionali (conoscenze e competenze)

specifici di ciascuna professione, di ciascuna specializzazione e attività ultraspecialistica, ivi incluse le malattie rare, e la medicina di genere.

