



ASU FC Azienda sanitaria
universitaria Friuli Centrale

Corso
ASUFC_24174

Lo stress, lo stress lavoro-correlato e i rischi psicosociali

Edizione n. 1
Assegnati **6,4 crediti ECM**

Sede: **Udine, Aula C, piano terra «Palazzina Formazione» P.le S.M. Misericordia**

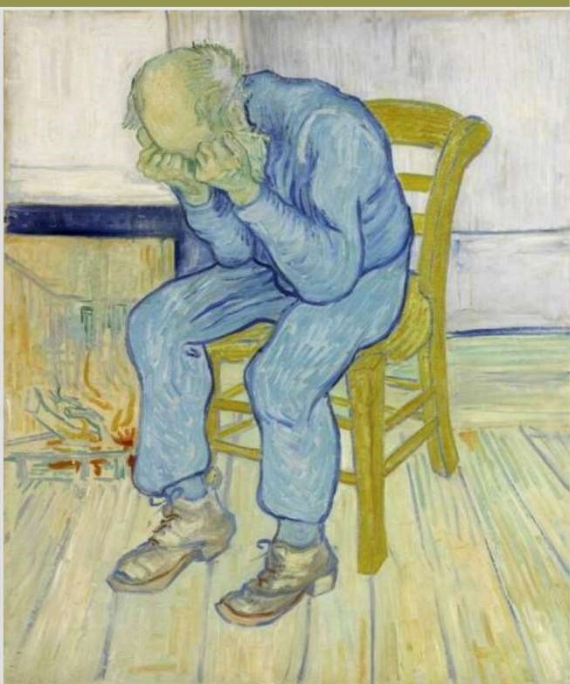
Data: 13 marzo 2024

Programma

- 08:30 Introduzione al corso e condivisione degli obiettivi
- 08:45 Lo stress
- 09:30 Lo stress lavoro-correlato: la situazione in ASU FC
- 10:15 Discussione
- 10:30 Stress e malattie cardiovascolari
- 11:15 Discussione
- 11:30 Burnout, mobbing e rischi psicosociali
- 12:30 Discussione
- 12:45 Verifica di apprendimento

Edizioni successive

- **Udine: in via di definizione**
- **Palmanova: 15 maggio**
- **Tolmezzo: 2 dicembre**
- **San Daniele: 11 dicembre**



**Responsabile Scientifica
Dott.ssa Monica Rabassi**

Servizio prevenzione protezione e gestione ambientale
Segreteria organizzativa: Sig.ra Elisa Bizzaro
formazione@asufc.sanita.fvg.it – Tel. 0432 554342

Iscrizioni online su <https://formazione-asufc.sanita.fvg.it/>

Destinatari: Altre professioni (no ecm), Assistente sanitario, Biologo, Chimico, Dietista, Educatore professionale, Farmacista, Fisico, Fisioterapista, Igienista dentale, Infermiere, Infermiere pediatrico, Logopedista, Medico chirurgo, Odontoiatra, Ortottista, OSS, Ostetrica/o, Podologo, Profilo Assistenziale NO ECM, Psicologo, Tecnico audiometrista, Tecnico audioprotesista, Tecnico della prevenz. amb. di lavoro, Tecnico della riabilitazione psichiatrica, Tecnico di neurofisiopatologia, Tecnico fisiopat. cardioc. e perf. cardiov, Tecnico ortopedico, Tecnico sanitario di laboratorio biomedico, Tecnico sanitario di radiologia medica, Terapista della neuro e psic. età evolutiva, Terapista occupazionale, Veterinario

(Vincent van Gogh - Uomo anziano addolorato 'Alla porta dell'Eternità' - Maggio 1890, Olio su tela - Kröller-Müller Museum)