



ASU FC Azienda sanitaria
universitaria Friuli Centrale

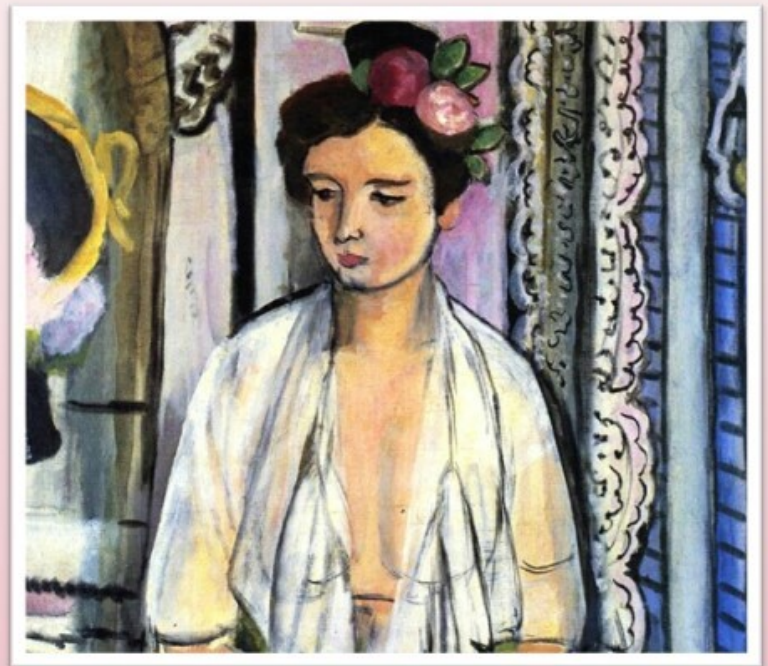
Il percorso riabilitativo nelle neoplasie della mammella

Udine, 26 e 27 gennaio 2023

Codice evento ASUFC_23055

Aula F – Padiglione 14– IV Piano

P.Le S. Maria della Misericordia



SEGRETERIA SCIENTIFICA

Dott.ssa **Lipanje Federica**

Medico chirurgo

Medicina fisica e riabilitazione

Riabilitazione Intensiva Precoce

Azienda Sanitaria Universitaria Friuli Centrale

SEGRETERIA ORGANIZZATIVA

«Formazione e Valorizzazione del Personale»

Azienda Sanitaria Universitaria Friuli Centrale

tel. 0432 - 55 4246 fax 0432 - 55 4381

e-mail: elisa.bizzaro@asufc.sanita.fvg.it

Responsabile: Dott.ssa **Marina Barbo**

Assegnati 12,8 crediti ECM per: Fisioterapisti, Infermieri, Medici chirurghi di Medicina interna, Continuità assistenziale, Chirurgia plastica e Ricostruttiva, Medicina fisica e riabilitazione, Anatomia patologica, Oncologia, Radioterapia.

Obiettivo formativo: n. 18 - Contenuti tecnico-professionali (conoscenze e competenze) specifici di ciascuna professione, di ciascuna specializzazione e attività ultra specialistica, ivi incluse le malattie rare e la medicina di genere.

La partecipazione è gratuita. Si accettano iscrizioni fino ad esaurimento dei 25 posti disponibili. Verificare la disponibilità telefonando alla Segreteria organizzativa dal lunedì al venerdì, dalle ore 10:30 alle ore 13:30.