

RESPONSABILE SCIENTIFICO

Dott. ssa Rossella Zanetti
Neuropsichiatra Infantile
Responsabile SOC di NPIA
Distretto di Udine
ASU FC

DOCENTI:

Stefano Vicari

Responsabile U.O.C. NPLA Ospedale Pediatrico Bambin Gesù Roma - Professore ordinario - Direttore della Scuola di Specializzazione in Neuropsichiatria Infantile Università Cattolica del Sacro Cuore Roma.

Valeria Zanna

Psichiatra - Responsabile UOS Anoressia e Disturbi Alimentari - Osp. Pediatrico Bambin Gesù Roma

Milena Labonia

Psicologa Psicoterapeuta - Dipartimento di Neuroscienze U.O.C. di NPLA - Ospedale Pediatrico Bambin Gesù Roma

Maria Pontillo

Psicologa Psicoterapeuta - Dipartimento di Neuroscienze U.O.C. di Neuropsichiatria - Ospedale Pediatrico Bambin Gesù Roma

Maria Chiara Castiglioni

Psicologa e Psicoterapeuta - Dipartimento di Neuroscienze Ospedale Pediatrico Bambin Gesù Roma

Roberto Averna

Neuropsichiatra Infantile - Ospedale Pediatrico Bambin Gesù Roma

Gino Maglio

Psichiatra - Ospedale Pediatrico Bambin Gesù Roma

Monia Trasolini

Psicologa Psicoterapeuta - Ricercatore c/o UOC NPLA - Ospedale Pediatrico Bambin Gesù Roma

Chiara Marchetto

Psicologa Psicoterapeuta - Ricercatore c/o UOC NPLA - Disturbi Alimentari - Ospedale Pediatrico Bambin Gesù Roma

Criteri di assegnazione dei crediti ECM

Al fine del conseguimento dei crediti ECM si richiede:

- presenza almeno del 90%;
- compilazione della scheda di gradimento e superamento della verifica dell'apprendimento (il numero di risposte corrette deve essere = o > 80%).

DESTINATARI

Educatore professionale
Infermiere - Infermiere pediatrico
Medico chirurgo (*Farmacologia e tossicologia clinica - Neurologia - Neuropsichiatria infantile - Pediatria - Privo di specializzazione - Psichiatria*)
Psicologo - Tecnico della riabilitazione psichiatrica
Senza obbligo di crediti:
OSS • Assistente Sociale • Profilo in formazione

PROVIDER ECM—ASUFC

“Formazione e Valorizzazione del Personale”
Responsabile: Dott.ssa **Marina Barbo**
Azienda Sanitaria Universitaria Friuli Centrale

SEGRETERIA ORGANIZZATIVA

Le iscrizioni si effettuano **on-line** sul gestionale della Formazione TOM (presente in Intranet)
Per informazioni: tel 0432-554245

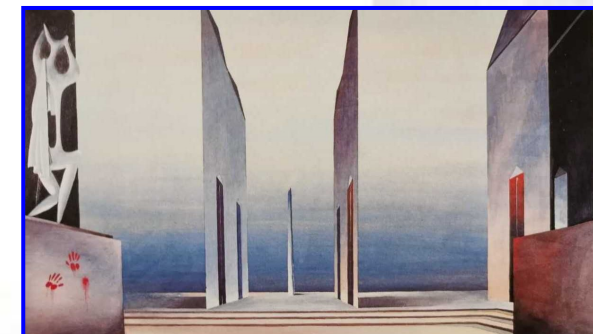
ISCRIZIONI

Si accettano iscrizioni fino ad esaurimento dei posti disponibili.
Si prega di verificare la disponibilità, telefonando alla Segreteria Organizzativa, dal lunedì al venerdì, dalle ore 10:30 alle 13.30.
La scheda d'iscrizione è scaricabile seguendo il percorso: <http://asufc.sanita.fvg.it/>->Didattica e Formazione->Formazione e valorizzazione del Personale->Modulo iscrizione

Evento formativo in videoconferenza

Effetti della pandemia da Covid 19

**Quali emergenze e quali strategie
di intervento nei servizi
di Neuropsichiatria Infantile**



5 dicembre 2022

Codice evento **ASUFC_22614**

Assegnati 18,2 crediti ECM

Obiettivo formativo: n. 32 di processo - Tematiche speciali ssn e sss ed a carattere urgente/straord. - specifiche emergenze sanitarie

Abstract

Negli ultimi anni si è rilevato un notevole incremento dei disturbi neuropsichici in età evolutiva con conseguenti maggiori richieste di interventi diagnostici e terapeutici multidisciplinari da parte dei servizi di neuropsichiatria infantile e un aumento sia degli accessi in PS che dei ricoveri.

Si sono evidenziati inoltre un maggior numero di minori con problematiche complesse, nuove modalità di espressione del disagio psichico, un esordio di disturbi ad età sempre più precoce ed una maggiore gravità sul piano clinico ed evolutivo.

L'evento pandemico da Covid 19 si è quindi inserito in un contesto già critico e già appesantito in diversi casi da una riduzione della tenuta del sistema familiare e ambientale gravato da problemi lavorativi ed economici come documentato dalla letteratura. L'emergenza sanitaria e le misure intraprese per contenerla hanno avuto effetti significativi sulla quotidianità di tutta la popolazione con ripercussioni sul benessere sia psichico che fisico, venendo a costituire un fattore di rischio per lo sviluppo neuroevolutivo e per l'insorgenza di disagio emotivo e psicopatologia nei bambini e adolescenti.

Dal punto di vista clinico si è assistito a ricadute o peggioramenti di disturbi già presenti in bambini / ragazzi in carico ai servizi e ad esordi di nuovi disturbi in minori che in precedenza non evidenziavano sintomi, soprattutto laddove presente una situazione di vulnerabilità connessa alla fragilità del contesto familiare, ambientale, socioculturale.

I dati a disposizione riportano nella popolazione giovanile in particolare tentativi di suicidio, autolesionismo non suicidario, disturbi del comportamento alimentare, disturbi dello spettro ansioso depressivo, ritiro sociale (con un crescente utilizzo di internet).

In linea con il trend nazionale è esperienza anche della nostra SOC di Neuropsichiatria dell'Infanzia e Adolescenza un aumento delle richieste di aiuto al servizio e un incremento degli accessi in PS di ragazzi/e in situazione di sofferenza psicologica acuta.

Programma 5 Dicembre 2022

8:30	<i>Introduzione e presentazione degli obiettivi del corso</i> Rossella Zanetti David Turello - Direttore Sanitario ASUFC
9:00	<i>1° modulo: Gestione dell'acuzie psichiatrica in età evolutiva: dal DEA al reparto</i> Docenti: Stefano Vicari - Milena Labonia Roberto Averna
10:30	<i>Gestione dell'acuzie psichiatrica in età evolutiva: dal DEA al reparto.</i> <i>Presentazione casi clinici</i>
11:30	<i>Discussione sui temi trattati</i>
12:30	Pausa pranzo
13:30	<i>2° modulo: i Disturbi Alimentari: protocolli di intervento in età evolutiva</i> Docenti: Valeria Zanna - Maria Chiara Castiglioni - Chiara Marchetto
15:00	<i>I Disturbi Alimentari: protocolli di intervento in età evolutiva:</i> <i>Presentazione casi</i>
16:00	<i>Discussione sui temi trattati</i>
17:00	Chiusura incontro

Programma 12 Dicembre 2022

9:00	<i>3° modulo: Focus sui Disturbi d'Ansia e sul Disturbo Ossessivo-Compulsivo in età evolutiva: diagnosi e trattamento</i> Docenti: Stefano Vicari - Maria Pontillo
10:30	<i>Focus sui Disturbi d'Ansia e sul Disturbo Ossessivo-Compulsivo in età evolutiva: diagnosi e trattamento.</i> <i>Presentazione casi clinici</i>
11:30	<i>Discussione sui temi trattati</i>
12:30	Pausa pranzo
13:30	<i>4° modulo: Autolesionismo in età evolutiva: percorsi di intervento</i> Docenti: Stefano Vicari - Gino Maglio Monia Trasolini
14:30	<i>Autolesionismo in età evolutiva: percorsi di intervento.</i> <i>Presentazione casi clinici</i>
15:30	<i>Discussione sui temi trattati</i>
16:30	<i>Verifica di apprendimento</i>
17:00	Chiusura incontro