

## SEGRETERIA SCIENTIFICA

Dott.ssa Lipanje Federica

Medico chirurgo

Medicina fisica e riabilitazione

Riabilitazione Intensiva Precoce

Azienda Sanitaria Universitaria Friuli Centrale

## SEGRETERIA ORGANIZZATIVA

«Formazione e Valorizzazione del Personale»

Azienda Sanitaria Universitaria Friuli Centrale

tel. 0432 - 55 4246 fax 0432 - 55 4381

e-mail: elisa.bizzaro@asufc.sanita.fvg.it

Responsabile: Dott.ssa **Marina Barbo**

## ISCRIZIONI

La partecipazione è gratuita.

Si accettano iscrizioni fino ad esaurimento dei 25 posti disponibili. Si prega di verificare la disponibilità, telefonando alla Segreteria Organizzativa, dal lunedì al venerdì, dalle ore 10:30 alle 13:30.

La scheda d'iscrizione è scaricabile seguendo il percorso:  
<http://asufc.sanita.fvg.it/->Didattica e Formazione->Formazione e valorizzazione del Personale->Modulo iscrizione>

## DESTINATARI ECM

Fisioterapisti,

Infermieri,

Medici chirurghi di Medicina interna,

Continuità assistenziale, Chirurgia plastica e

Ricostruttiva, Medicina fisica e riabilitazione,

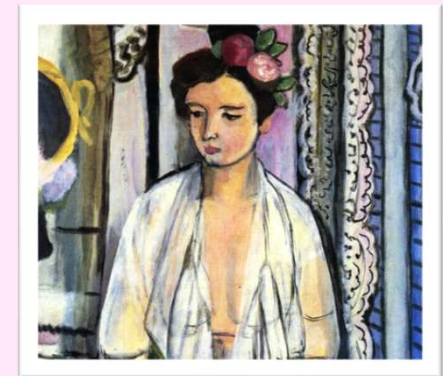
Anatomia patologica, Oncologia,

Radioterapia



ASU FC Azienda sanitaria  
universitaria Friuli Centrale

# Il percorso riabilitativo nelle neoplasie della mammella



**Udine, 10 e 11 novembre 2022**

*Codice evento ASUFC\_22501*

Aula F – Pad. 14 – IV Piano

(ex Scuola Infermieri)

**Assegnati 12,8 crediti ECM**

**Obiettivo formativo:** n. 18 - Contenuti tecnico-professionali (conoscenze e competenze) specifici di ciascuna professione, di ciascuna specializzazione e attività ultra specialistica, ivi incluse le malattie rare e la medicina di genere.

## ABSTRACT

La riabilitazione oncologica mira ad ottimizzare la qualità della vita del paziente, garantendo a lui ed alla sua famiglia di adattarsi a standard di vita quanto più simili a quelli precedenti la malattia, con l'obiettivo di limitare al minimo la disabilità fisica, il deficit funzionale, cognitivo e psicologico, che spesso consegue al tumore o alle terapie ad esso correlate. Il carcinoma della mammella è la neoplasia maligna più frequente nella popolazione femminile, e la sopravvivenza a 5 anni dalla diagnosi si attesta all' 88%. Nel corso degli anni, sono cambiati gli obiettivi terapeutici per le pazienti affette da carcinoma mammario, focalizzati non più solo alla sopravvivenza dalla malattia, ma anche al migliore risultato psico-fisico possibile, come a quello estetico, funzionale e della qualità della vita globale. In questo senso si sono verificate le condizioni, a livello normativo europeo, per identificare e certificare dei Centri di Senologia multidisciplinare e multiprofessionale di riferimento (Breast Unit) dedicati alle pazienti, in ogni fase del percorso di malattia. La presa in carico riabilitativa, pertanto, in questo contesto, è precoce, inizia nell'immediata fase postintervento e prosegue nelle diverse fasi di cura e di follow up della malattia. Le complicanze di interesse riabilitativo sono molteplici, sia nella fase postchirurgica, che in quella più tardiva ed il loro precoce riconoscimento e trattamento favoriscono miglioramenti sul piano funzionale e nella qualità della vita.

## PROGRAMMA

10 novembre 2022	
14:00 - 14:15	Introduzione al corso e condivisione degli obiettivi di apprendimento - LEO IONA
14:15 - 14:30	Organizzazione dell'Unità Senologica - CARLA CEDOLINI
14:30 - 15:00	Chirurgia senologica: storia e stato dell'arte - LUCA SERIAU
15:00 - 15:15	Il ruolo dell'infermiere di senologia - BARBARA BAITA
15:15 - 15:45	Tecniche chirurgiche di ricostruzione mammaria: indicazioni specifiche per la riabilitazione - ROBERTA ALBANESE
15:45 - 16:00	Discussione - FEDERICA LIPANJE
16:00 - 16:30	Le terapie Medico - oncologiche del tumore della mammella - STEFANIA RUSSO
16:30 - 17:00	La presa in carico assistenziale della donna con neoplasia della mammella - ALESSANDRA BIN
17:00 - 17:30	La radioterapia nei Tumori della mammella - AGNESE PRISCO
17:30 - 18:00	Discussione - VALERIA DIALTI

11 novembre 2022	
14:00 - 14:15	Introduzione all'incontro - FEDERICA LIPANJE
14:15 - 15:00	Aspetti Riabilitativi del carcinoma Mammario: focus sulle complicanze in fase acuta - VALERIA DIALTI
15:00 - 15:45	Il trattamento Riabilitativo delle complicanze precoci delle persone sottoposte a chirurgia della mammella - VALENTINA PIGANI
15:45 - 16:00	Discussione - VALERIA DIALTI
16:00 - 17:00	Complicanze tardive del carcinoma mammario: Esercizio fisico nel lungo termine - FEDERICA LIPANJE
17:00 - 17:30	Il trattamento Riabilitativo delle complicanze Tardive: Il linfedema - LAURA DEL FAVERO
17:30 - 17:45	Discussione - FEDERICA LIPANJE
17:45 - 18:00	Verifica e conclusioni - FRANCESCA CAPONE