



ASU FC Azienda sanitaria  
universitaria Friuli Centrale

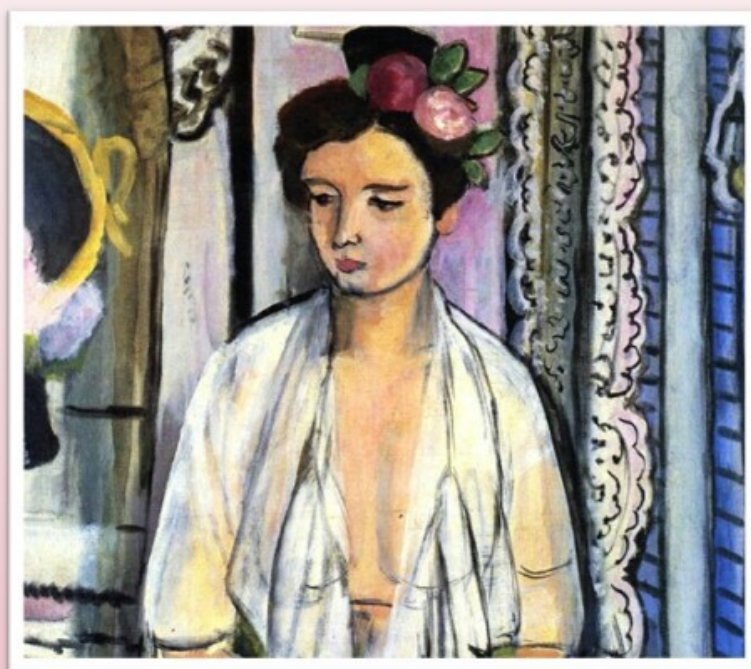
# Il percorso riabilitativo nelle neoplasie della mammella

Udine, 10 e 11 novembre 2022

*Codice evento ASUFC\_22501*

Aula F – Pad. 14 – IV Piano

(ex Scuola Infermieri)



## SEGRETERIA SCIENTIFICA

Dott.ssa **Lipanje Federica**

Medico chirurgo

Medicina fisica e riabilitazione

Riabilitazione Intensiva Precoce

Azienda Sanitaria Universitaria Friuli Centrale

## SEGRETERIA ORGANIZZATIVA

«Formazione e Valorizzazione del Personale»

Azienda Sanitaria Universitaria Friuli Centrale

tel. 0432 - 55 4246 fax 0432 - 55 4381

e-mail: [elisa.bizzaro@asufc.sanita.fvg.it](mailto:elisa.bizzaro@asufc.sanita.fvg.it)

Responsabile: Dott.ssa **Marina Barbo**

**Assegnati 12,8 crediti ECM** per: Fisioterapisti, Infermieri, Medici chirurghi di Medicina interna, Continuità assistenziale, Chirurgia plastica e Ricostruttiva, Medicina fisica e riabilitazione, Anatomia patologica, Oncologia, Radioterapia.

**Obiettivo formativo:** n. 18 - Contenuti tecnico-professionali (conoscenze e competenze) specifici di ciascuna professione, di ciascuna specializzazione e attività ultra specialistica, ivi incluse le malattie rare e la medicina di genere.

La partecipazione è gratuita. Si accettano iscrizioni fino ad esaurimento dei 25 posti disponibili. Verificare la disponibilità telefonando alla Segreteria organizzativa dal lunedì al venerdì, dalle ore 10:30 alle ore 13:30.