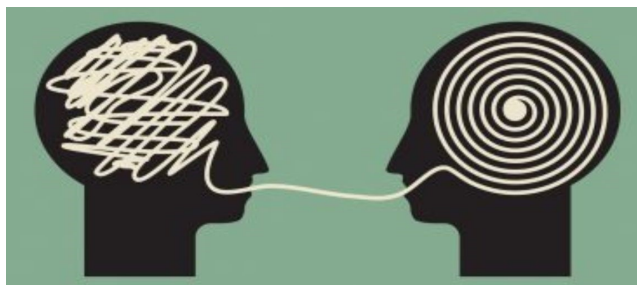


COME ACCEDERE AL SERVIZIO

Contattare i Punti Salute dei territori di riferimento, dove rispondono gli Assistenti Sociali per le prime informazioni sul Servizio.



Punto salute di Ampezzo: Ampezzo, Enemonzo, Forni di Sopra, Forni di Sotto, Preone, Sauris, Sotchieve	Piazzale dei Caduti 17 - Ampezzo Poliambulatorio Lunedì e Mercoledì 9.00—12.00	0433/80124 0433/488854
Punto salute di Ovaro: Comeglians, Forni Avoltri, Ovaro, Prato Carnico, Sappada, Ravascletto, Rigolato	Via Ex Ferrovia, 15 - Ovaro Ambulatorio Lunedì e Mercoledì 9.00—12.00	0433/67372 0433/488854

Punto salute di Paluzza: Arta Terme, Cercivento, Paluzza, Sutrio, Treppo - Ligosullo, Zuglio	Via 21/22 luglio 1944 - Paluzza Poliambulatorio Lunedì e mercoledì 9.00 - 12.00	0433/775198 0433/488854
Punto salute di Tolmezzo: Amaro, Cavazzo, Lauco, Paularo, Raveo Tolmezzo, Verzegnis, Villa Santina	Via Carnia Libera 1944 n. 29 -Tolmezzo Lunedì e mercoledì 9.00 - 12.00	0433/488853
	Sede municipale Villa Santina: il 1° e il 3° mercoledì 10.30 - 12.00	0433/488827

CATTURA I RICORDI

Un percorso per le persone con demenza e i loro familiari



ASU FC
Azienda sanitaria
universitaria
Friuli Centrale

Direzione dei Servizi Sociosanitari

Servizio Sociale dei Comuni nell'ambito territoriale Carnia

Il Servizio Sociale dei Comuni nell'Ambito Territoriale della Carnia in collaborazione con l' Azienda sanitaria Universitaria Friuli Centrale propone una nuova offerta all'interno dei servizi dedicati agli anziani, in particolare a coloro che soffrono di problemi di demenza.

Si tratta di **prenderci cura dell'anziano con demenza** attraverso il metodo Gentlecare® e la Terapia Occupazionale.

A CHI E' RIVOLTO

L'attività è rivolta:

- * alle persone anziane con problemi legati alle diverse manifestazioni delle demenze medio-lievi;
- * ai familiari e a coloro che si prendono cura a vario titolo delle persone con demenza per supportare e facilitare il lavoro di cura creando una rete di supporto con i servizi territoriali.

COSA OFFRE

Operatori formati sulle metodologie specifiche per il trattamento delle demenze che recandosi a casa della persona anziana possono:

- valutarne i bisogni, le risorse e le abilità;
- attuare attività di terapia occupazionale con la persona per aiutarla a mantenere il più possibile la sua autonomia;
- dare dei suggerimenti su attività legate alla quotidianità della persona che possono aiutare la persona a mantenere e stimolare le proprie abilità;
- aiutare i familiari a mettere in atto delle strategie per ridurre lo stress e le frustrazioni;
- dare dei suggerimenti per modificare il contesto ambientale (barriere architettoniche, ausili..)
- dare informazioni su ulteriori servizi che possono essere attivati lungo le diverse fasi della malattia.

METODO GENTLE CARE ®

Si sviluppa a partire dalla comprensione profonda della malattia e del tipo di disabilità che provoca, per cogliere e valorizzare le capacità residue del malato, la sua storia e i suoi desideri nell'intento di perseguire il suo benessere con un sistema in grado di sostenerlo.

TERAPIA OCCUPAZIONALE

Mira a restituire alla persona il più alto grado di autonomia possibile in un vasto numero di attività quotidiane attraverso "il fare": dalla cura personale, alla casa, e al tempo libero, al fine di migliorare globalmente la qualità della vita nonostante la disabilità.

*"Se avessi saputo prima queste cose,
avrei affrontato diversamente la malattia"*

(caregiver)