

**Concorso pubblico, per titoli ed esami, per la copertura di n. 10 posti di Collaboratore Professionale Sanitario – Tecnico Sanitario di Radiologia Medica a tempo indeterminato**

In ottemperanza a quanto disposto dall'art.19 del D.Lgs. 14.03.2013 n. 33 e s.m.i., si riportano i criteri di valutazione della Commissione e le tracce delle due prove.

**PROVA SCRITTA:** la prova sorteggiata è la n. 3.

Criteri di valutazione:

- attinenza e completezza
- capacità di analisi e di sintesi
- parametri tecnici corretti
- sequenza logica

**Prova scritta n. 1**

1. La radiologia convenzionale nello studio della caviglia per sospetta frattura da trauma (femmina , 38 anni): il candidato illustri gli aspetti tecnici e procedurali.
2. La Risonanza Magnetica nello studio del rachide lombo-sacrale per sospetta ernia discale L4-L5 (maschio, 58 anni): il candidato illustri gli aspetti tecnici e procedurali.
3. Il principio di giustificazione secondo il Decreto Legislativo 31 luglio 2020, n. 101 “Attuazione della direttiva 2013/59/Euratom, ...”

**Prova scritta n. 2**

1. La radiologia convenzionale nello studio del rachide cervicale nel “colpo di frusta” (maschio, 17 anni): il candidato illustri gli aspetti tecnici e procedurali.
2. La Tomografia Computerizzata nello studio del fegato per ricerca di metastasi (maschio, 80 anni): il candidato illustri gli aspetti tecnici e procedurali.
3. Il principio di ottimizzazione secondo il Decreto Legislativo 31 luglio 2020, n. 101 “Attuazione della direttiva 2013/59/Euratom, ...”

**Prova scritta n. 3**

1. La radiologia convenzionale nello studio del bacino per sospetta frattura da trauma ( femmina , 24 anni): il candidato illustri gli aspetti tecnici e procedurali.
2. La Tomografia Computerizzata nello studio angiografico dell'aorta toracica per sospetta dissecazione aortica (maschio, 58 anni): il candidato illustri gli aspetti tecnici e procedurali.
3. La protezione particolare del paziente durante la gravidanza e l'allattamento secondo il Decreto Legislativo 31 luglio 2020, n. 101 “Attuazione della direttiva 2013/59/Euratom, ...”

**PROVA PRATICA:** la prova sorteggiata è la n. 3

Criteri di valutazione:

- Corretto inquadramento della figura presentata
- Corretto sviluppo
- Capacità di descrivere ed illustrare la prova

Prova pratica n. 1

L'immagine in Figura 1 si riferisce ad un radiogramma del torace eseguito in reparto di degenza:

- a. in proiezione antero-posteriore, a paziente in stazione eretta e senza utilizzo della griglia
- b. in proiezione antero-posteriore, a paziente supino e senza utilizzo della griglia
- c. in proiezione anteriore-posteriore, a paziente seduto e con utilizzo della griglia
- d. in proiezione postero-anteriore, a paziente in stazione eretta e con utilizzo della griglia
- e. in proiezione postero-anteriore, a paziente supino e senza utilizzo della griglia

Elaborare sinteticamente una valutazione tecnica del radiogramma del torace in Figura 1 (descrivere l'immagine, eventuali limiti e ambiti di miglioramento tecnici) in relazione al quesito diagnostico di sospetto versamento basale dx, ai criteri di correttezza ed ai principi di qualità dell'immagine.

Prova pratica n. 2

L'immagine in Figura 3 si riferisce ad una indagine di RM Encefalo con acquisizione su:

- a. piano assiale e T2 pesata (liquor ipointenso)
- b. piano assiale e T1 pesata (liquor ipointenso)
- c. piano coronale e T2 pesata (liquor iperintenso)
- d. piano assiale e T2 pesata (liquor iperintenso)
- e. piano coronale, T1 pesata (liquor iperintenso)

Elaborare sinteticamente una valutazione tecnica sull'immagine di RM Encefalo in Figura 3 (descrivere l'immagine, eventuali limiti e ambiti di miglioramento tecnici) in relazione ai criteri di correttezza ed ai principi di qualità dell'immagine.

Prova pratica n. 3

L'immagine in Figura 5 si riferisce ad un radiogramma del polso:

- a. in proiezione anteriore-posteriore / dorso-palmare, senza utilizzo di griglia, raggio perpendicolare ed incidente alla linea radio-carpica
- b. in proiezione postero-anteriore / dorso-palmare, senza utilizzo di griglia, raggio perpendicolare ed incidente alla linea tibio-tarsica
- c. in proiezione postero-anteriore / dorso-palmare, senza utilizzo di griglia, raggio perpendicolare ed incidente alla linea radio-carpica

d. in proiezione postero-anteriore / palmo-dorsale, senza utilizzo di griglia, raggio perpendicolare ed incidente alla linea radio-carpica

Elaborare sinteticamente una valutazione tecnica sul radiogramma del polso in Figura 5 (descrivere l'immagine, eventuali limiti e ambiti di miglioramento tecnici) in relazione al quesito diagnostico di sospetta sindrome del tunnel carpale, ai criteri di correttezza ed ai principi di qualità dell'immagine.

### IMMAGINI

Fig.1



Fig.2



Fig.3

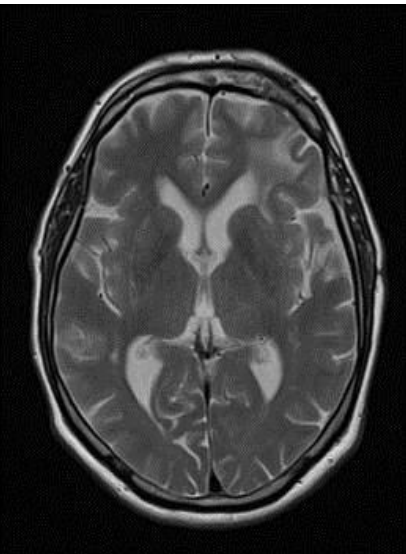


Fig. 5



Fig. 4

## **PROVA ORALE**

In merito alla prova orale, la Commissione valuta la prova relativamente al livello di conoscenza, completezza e pertinenza degli argomenti oggetto della prova; chiarezza e sicurezza nell'esposizione; sinteticità ed appropriatezza terminologia.

Le domande sono bilanciate in modo che l'impegno risulti equivalente; ogni candidato sorteggia una domanda e procede nel colloquio.