

CONCORSO PUBBLICO n. 190134 del 2.12.2022, PER TITOLI ED ESAMI, A N. 1 POSTO DI DIRIGENTE MEDICO DI RADIOTERAPIA

CRITERI PER LA VALUTAZIONE DELLE PROVE:

➤ **PROVA SCRITTA**

- Conformità al tema
- Pertinenza
- Proprietà di linguaggio
- Sinteticità
- Completezza
- Chiarezza

➤ **PROVA PRATICA**

- Corretta individuazione del target di radioterapia, definizione della dose e dei vincoli dose/volume
- Proprietà di linguaggio
- Sinteticità
- Completezza
- Chiarezza

➤ **PROVA ORALE**

- Conformità al tema
- Pertinenza
- Proprietà di linguaggio
- Sinteticità
- Completezza
- Chiarezza

TRACCE DELLE PROVE

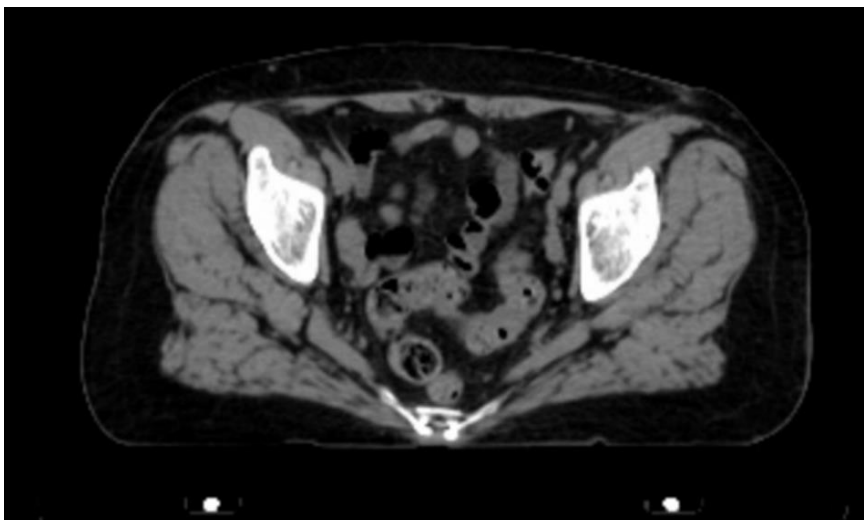
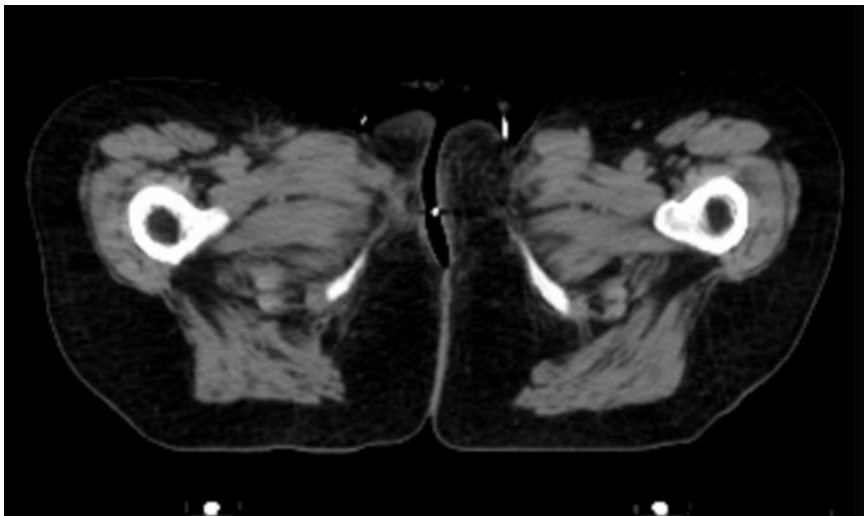
➤ PROVA SCRITTA

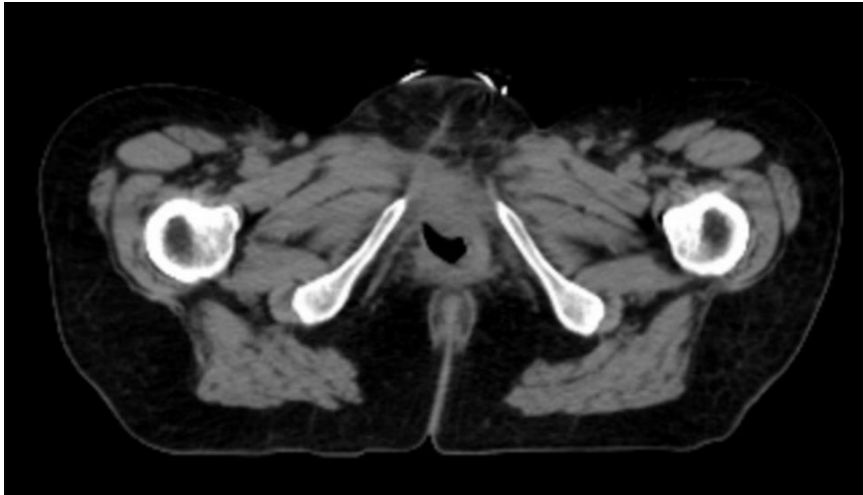
- Prova scritta n. 1: Implementazione di un programma di radioterapia stereotassica con un acceleratore lineare (LINAC) convenzionale per il tumore prostatico clinicamente localizzato. Tecnica, tecnologia e clinica.
- Prova scritta n. 2: Implementazione di un programma di radioterapia stereotassica con un acceleratore lineare (LINAC) convenzionale per le metastasi cerebrali. Tecnica, tecnologia e clinica.
- Prova scritta n. 3: Implementazione di un programma di radioterapia stereotassica con un acceleratore lineare (LINAC) convenzionale per le metastasi spinali. Tecnica, tecnologia e clinica. (prova estratta)

[Tempo a disposizione: 40 minuti]

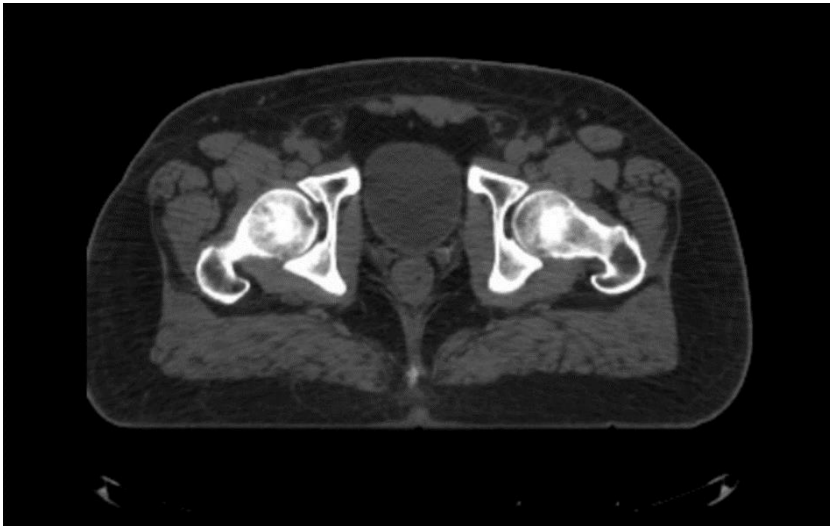
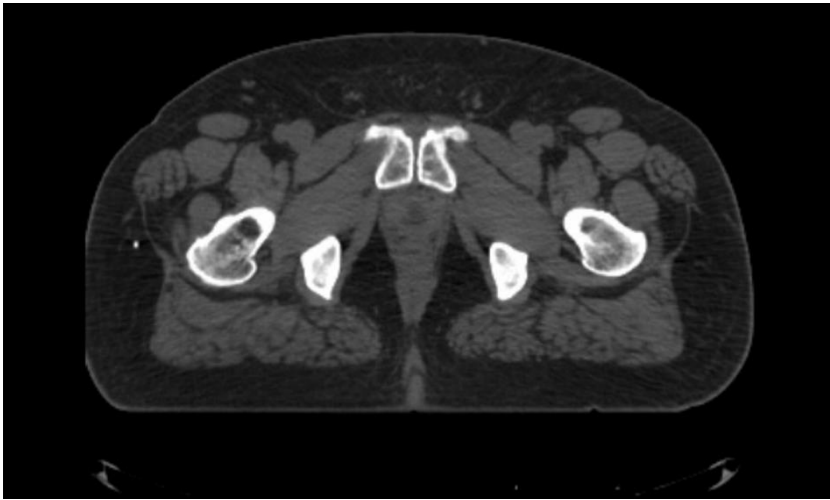
➤ PROVA PRATICA

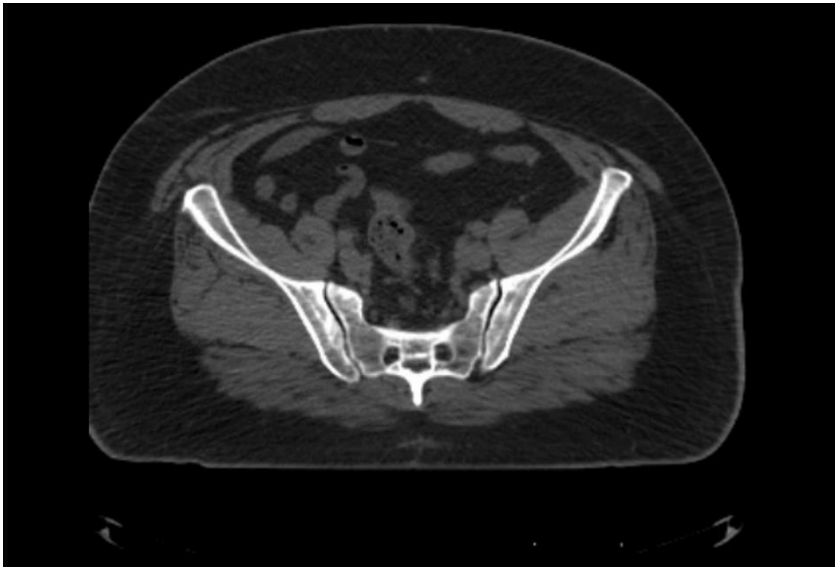
- Prova pratica n. 1 : Paziente di 60 anni, nessuna comorbidità, con diagnosi di carcinoma squamocellulare della vulva operato con vulvectomy radicale. Esame Istologico: pT1bN2b (2/15 Linfonodi positivi stazione inguinale superficiale destra) R0, margine "close", LVI+, FIGO IIIB.



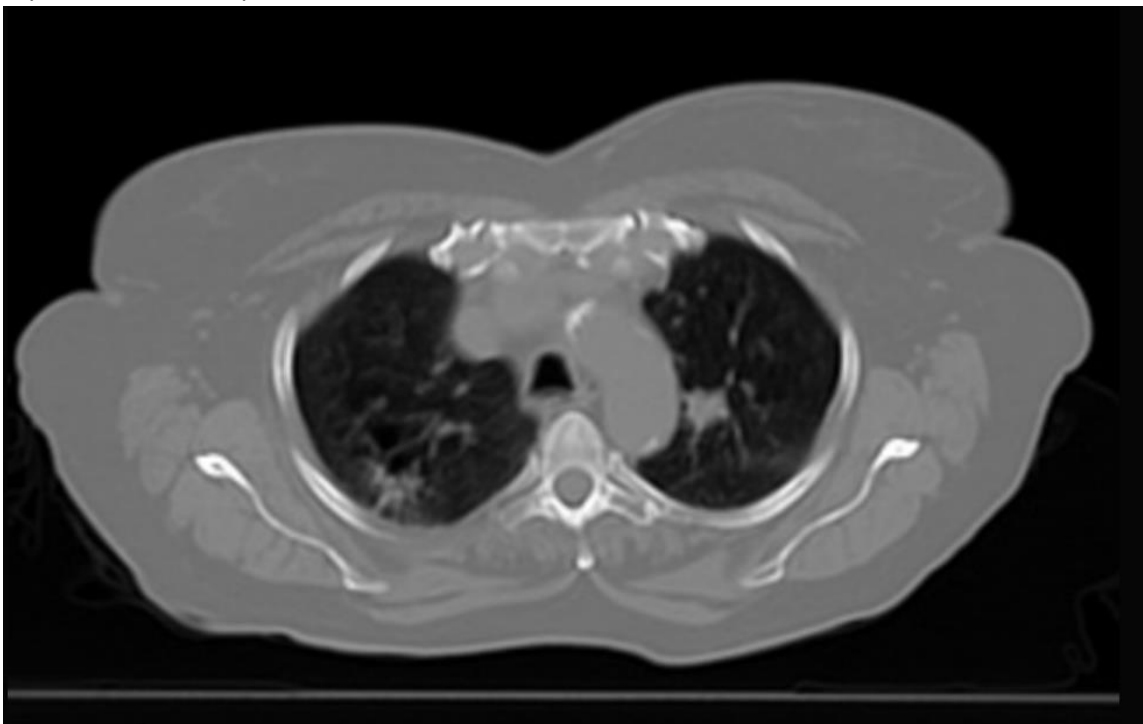


- Prova pratica n. 2 : Paziente di 65 anni, in APR ipertensione arteriosa e ipercolesterolemia, con diagnosi di adenocarcinoma della prostata GS 3+4, GG II, pT3bN1(1/10 Linfonodi positivi), R0, iPSA 15ng/ml, post-op PSA 0.01 ng/ml. (prova estratta)





- Prova pratica n. 3 : Paziente di 50 anni affetta da singola metastasi polmonare da adenocarcinoma del polmone destro operato EGFR mutato.



[Tempo a disposizione: 15 minuti]

➤ PROVA ORALE

- 1 Indicazioni cliniche alla partial breast irradiation (PBI) nel tumore della mammella
- 2 La radioterapia neo-adiuvante nel tumore della mammella
- 3 Indicazioni a trattamento adjuvante post-mastectomia nel tumore della mammella
- 4 Radioterapia sul tumore primitivo nel paziente con diagnosi di tumore prostatico metastatico a basso carico all'esordio
- 5 Attuali indicazioni a trattamento adjuvante nel paziente con tumore prostatico operato
- 6 Radioterapia stereotassica nel tumore del polmone in stadio iniziale
- 7 Radioterapia stereotassica nelle metastasi surrenali
- 8 Radioterapia stereotassica linfonodale nella paziente oligo-metastatica da primitivo ginecologico
- 9 La radioterapia nei meningiomi intracranici
- 10 La radioterapia nel tumore della laringe T1N0
- 11 La classificazione molecolare del tumore dell'endometrio
- 12 Radioterapia nel tumore della cervice localmente avanzato stadio FIGO IIC2