

CONCORSO PUBBLICO N. 149450 DEL 21.09.2022, PER TITOLI ED ESAMI, A N.
1 POSTI DI DIRIGENTE MEDICO DI MICROBIOLOGIA E VIROLOGIA

PROVA SCRITTA

Tempo a disposizione: minuti 45 (quarantacinque)

Prova scritta n. 1 (ESTRATTA)

BIOMARKERS DI LABORATORIO A SUPPORTO DELLA DIAGNOSI DI SEPSI. OLTRE ALLEMOCOLTURA (GOLD STANDARD) E AI LATTATI (SILVER STANDARD), QUALI ALTRI MARKERS SONO IMPORTANTI NELLA DIAGNOSI?

Prova scritta n. 2

QUAL E' LA DEFINIZIONE DI INFEZIONI CORRELATE ALL'ASSISTENZA (ICA) E PRINCIPI GENERALI DI ANTIMICROBIAL STEWARDSHIP, CON PARTICOLARE RIFERIMENTO ALLA FASE PREANALITICA

Prova scritta n. 3

EUCAST: NUOVE DEFINIZIONI DELLE TRE CATEGORIE INTERPRETATIVE (S, I E R) IN VIGORE DAL 2019 E LORO IMPLICAZIONI

La Commissione stabilisce i seguenti criteri e modalità di valutazione per la prova scritta.

- Criteri di "premio":

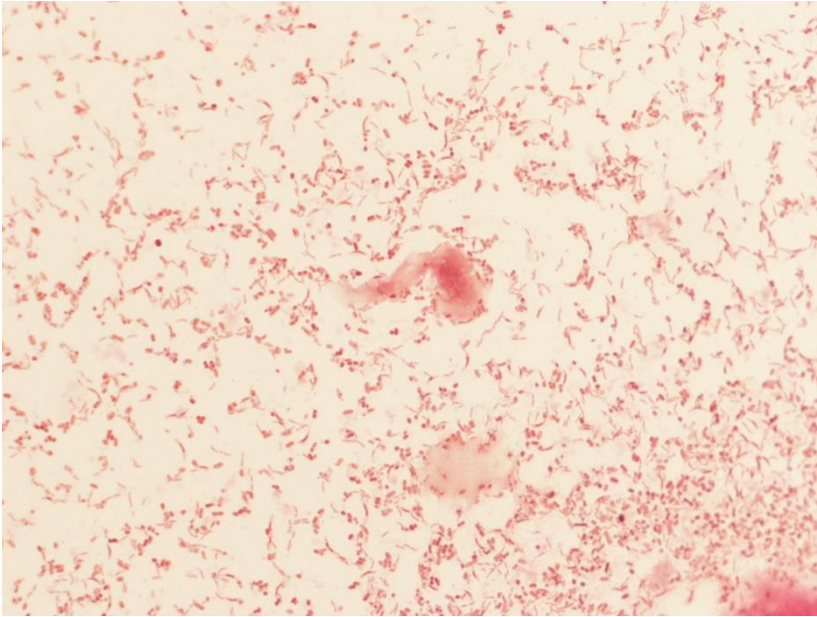
- Corretto inquadramento scientifico;
- Completezza negli elementi fondamentali;
- Aggiornamento sulle tecniche diagnostiche microbiologiche.

PROVA PRATICA

Tempo a disposizione: minuti 15 (quindici)

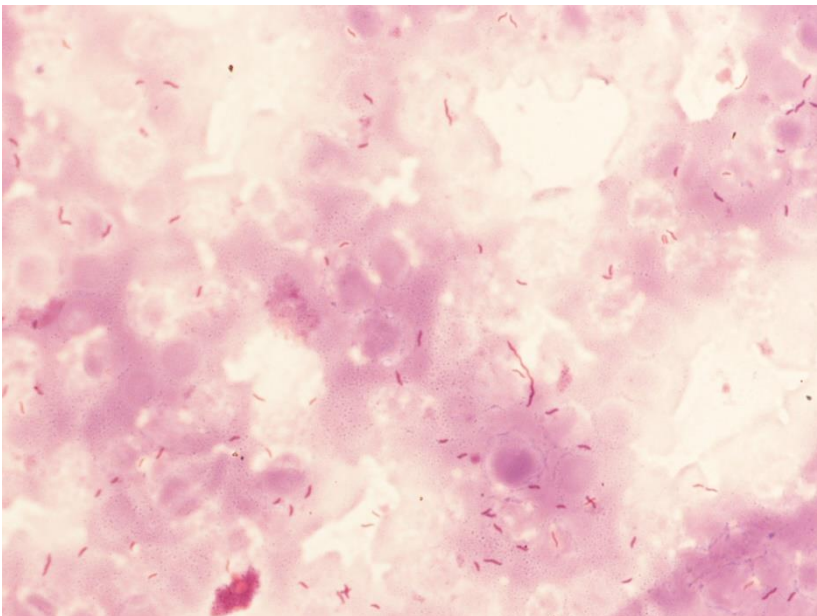
Prova pratica n. 1

IL CANDIDATO DESCRIVA IL PREPARATO MICROSCOPICO (COLORAZIONE DI GRAM)
ALLEGATO



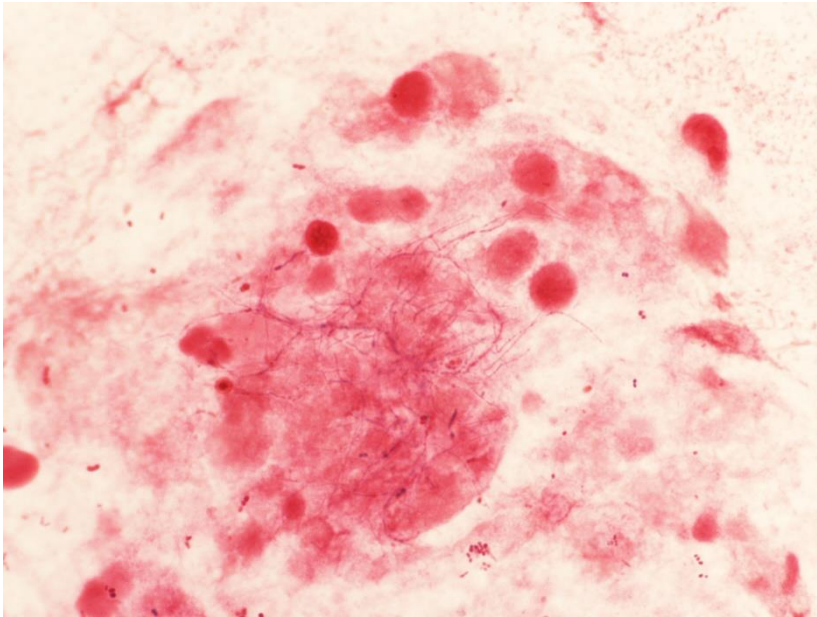
Prova pratica n. 2

IL CANDIDATO DESCRIVA IL PREPARATO MICROSCOPICO (COLORAZIONE DI GRAM)
ALLEGATO



Prova pratica n. 3

IL CANDIDATO DESCRIVA IL PREPARATO MICROSCOPICO (COLORAZIONE DI GRAM)
ALLEGATO



Vengono stabiliti i seguenti criteri di valutazione delle prove pratiche:

- **Criteri di "premio":**

- corretta interpretazione dell'immagine proposta;
- proprietà di linguaggio e capacità di sintesi.

QUESITI PROVA ORALE

1. Sierologia della toxoplasmosi in gravidanza
2. Cosa si intende per cut-off epidemiologici?
3. Meningoencefaliti: illustrare una flowchart da applicare in urgenza
4. La sepsi in popolazioni particolari (neonati, gravide, immunodepressi)
5. Le urgenze in microbiologia