

CONCORSO PUBBLICO N. 147784 DEL 19.09.2022, PER TITOLI ED ESAMI, A N.
1 POSTI DI DIRIGENTE MEDICO DI MEDICINA TRASFUSIONALE

PROVA SCRITTA

Tempo a disposizione: minuti 45 (quarantacinque)

Prova scritta n. 1

CRITERI DI ESCLUSIONE PERMANENTE DEI DONATORI DI SANGUE

Prova scritta n. 2

PATIENT BLOOD MANAGEMENT

Prova scritta n. 3 (ESTRATTA)

ANEMIA EMOLITICA AUTOIMMUNE

La Commissione stabilisce i seguenti criteri e modalità di valutazione per la prova scritta.

- Criteri di “premio”:

- Capacità di sintesi;
- Completezza negli elementi fondamentali;
- Aggiornamento sulle tecniche diagnostiche e terapeutiche.

- Criteri di “sanzione”:

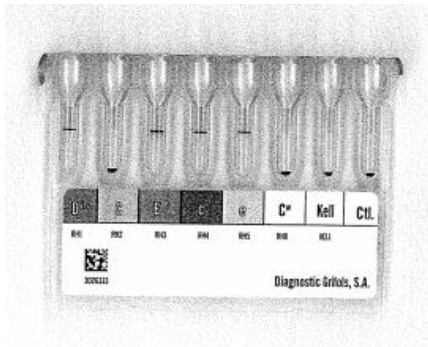
- Errata impostazione / scarsa conoscenza del tema proposto;
- Capacità di sintesi insufficiente, scarsa chiarezza nell’esposizione.

PROVA PRATICA

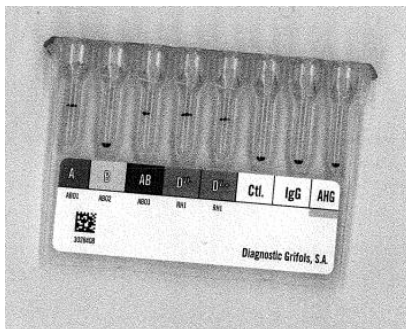
Tempo a disposizione: minuti 15 (quindici)

La prova consiste nel valutare la scheda estratta e fornire l'interpretazione

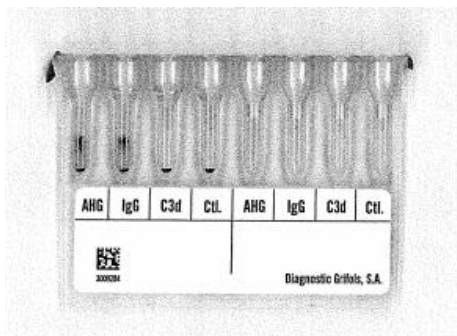
Prova pratica n. 1



Prova pratica n. 2 (estratta)



Prova pratica n. 3



Vengono stabiliti i seguenti criteri di valutazione delle prove pratiche:

- **Criteri di “premio”:**

- esatta interpretazione della scheda
- proprietà di linguaggio e capacità di sintesi;

- **Criteri di “sanzione”:**

- errata interpretazione della scheda;

QUESITI PROVA ORALE

1. L'errore trasfusionale ABO
2. Indicazioni alla terapia piastrinica
3. La conservazione degli emocomponenti
4. Le reazioni trasfusionali