



CAPITOLATO TECNICO DI FORNITURA
INVITALIA, RM
Via Calabria, 46
00187 ROMA (RM)

Friuli Venezia Giulia - ASU FC

veicolo: Volkswagen DSG T6 2.000cc TDI 204cv 4MOTION DSG
allestimento: Allestimento DOMINO su Volkswagen

OGGETTO: PREVENTIVO N° 0003181.20 del 03/11/2020

A seguito della Vs. gentile richiesta siamo a sottoporVi la Ns. miglior offerta per la fornitura di veicolo con caratteristiche specifiche descritte nel Capitolato Tecnico allegato.

Offerta validità: 60 giorni

Agente: Sig. Cliente Direzionale



Caratteristiche veicolo proposto

CARATTERISTICHE GENERALI

Veicolo	Volkswagen Transporter T6 Euro 6 Business: fornitura di un veicolo base Volkswagen Transporter 2.0 BiTDI (199cv) BITURBO 4MOTION DSG CAMBIO AUTOMATICO. Alimentato a gasolio (cod. SHJ 1H9) in versione combinato, passo lungo, massa 3200Kg, tetto alto con porte posteriori alte; comprensivo degli accessori di serie: Airbag lato guida e passeggero, ABS, Climatizzatore, filtro antiparticolato Euro 6, sedili singoli regolabili in cabina guida, specchi esterni elettrici e riscaldati, vetri elettrici, chiusura centralizzata con telecomando ecc...				
Codice	SHJ 1H9	Marca	Volkswage	Modello	Transporter
Versione	Kombi 4MOTION DSG	Carrozzeria	passo lungo		
Cilindrata	2.000cc	Aliment.	Diesel	Potenza	199cv (146kw)
				Portata	3.200Kg

ACCESSORI VEICOLO COMPRESI NEL PREZZO

01-Sicurezza

8WH	Fari fendinebbia e luci di svolta statiche
ZEM	COMP.BORDO E RICOGNITORE STANCHEZZA
IS2	Interfaccia elettrica per uso esterno con centralina T6

02-Confort

3L1+7P5+4S2	Sedile conducente regolabile in altezza, con regolazione lombare e appoggiabraccia
ZB3	Pack elettrico II: alzacristalli elettrici, specchietti retrovisori esterni regolabili, riscaldabili e ripiegabili ele

03-Allestimento

5R3	Porta scorrevole destra alta
ZD2	Tetto alto in colore carrozzeria e porte posteriori a battenti finestrate
4FU+4JU	Vetri scorrevoli I° fila e lamierati II° fila vano posteriore
PG2-4x4	Massa complessiva 3.200Kg

04-Documentazione

A004-00004	Messa su strada compresa nell'offerta
------------	---------------------------------------

Caratteristiche allestimento proposto

01-Elaborazione esterna

COD: 0101-00048

1 PZ.



Realizzazione di uno spoiler completo, anteriore e posteriore, di progettazione Sarco completo di luci a led anteriori e posteriori, con 1 linea led anteriore

Immagine puramente indicativa

COD: 0102-00166

1 PZ.

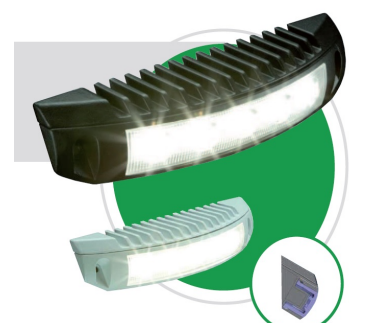


Microled (coppia) Indiaunozero: fornitura ed installazione nella mascherina di una coppia di lampeggianti a led di colore BLU

Immagine puramente indicativa

COD: 0110-00036

1 PZ.



Coppia di faretto a luce bianca (coppia): installazione, nella parte alta anteriore del veicolo di n°2 faretto da ricerca (mod. Scenelite a led) a luce bianca con interruttori di accensione posti in cabina guida.

Immagine puramente indicativa

COD: 0110-00037

1 PZ.



Coppia di faretto a luce bianca (coppia): installazione, nella parte alta posteriore del veicolo di n°2 faretto da ricerca (mod. Scenelite a led) a luce bianca con interruttori di accensione posti in cabina guida.

Immagine puramente indicativa

COD: 0110-00069

1 PZ.

HAZTEC
GLOBAL WARNING7-7250 LED faro di ricerca di alta
potenza a controllo remoto

GARANZIA 2 ANNI

- LED 50W
- 2 velocità di rotazione
- Comando wireless e/o cablato
- Illuminazione a tutto
- Fascio luminoso a lungo raggio
- IP55



Il nuovo faro di ricerca motorizzato 7-7250 LED di Haztec è il più potente modello attualmente presente sul mercato ed è disponibile sia in versione 12V che 24V.

La testata luminosa a 10 LED da 50W produce un potente fascio luminoso da 3040 lumen con intensità massima per un angolo di 10° ed una diffusione efficace ed uniforme anche oltre i 30°.

La rotazione orizzontale è di 360° illimitata a doppia velocità (veloce / lenta) mentre l'alzo è di +90° / -30°.

Il comando è di tipo wireless con la possibilità di utilizzare un telecomando della gamma Haztec

Immagine puramente indicativa

COD: 0111-00002

1 PZ.

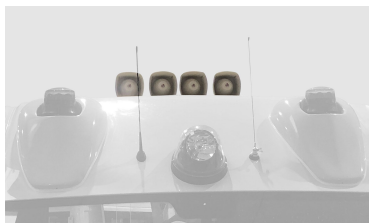


Avvisatore acustico di retromarcia: installazione di un avvisatore acustico di retromarcia con accensione automatica con l'innesto della retromarcia.

Immagine puramente indicativa

COD: 0111-00032

2 PZ.



Sirena bitonale elettronica Indiaunozero: fornitura ed installazione di una sirena bitonale elettronica completa di modulatore e trombe.

Immagine puramente indicativa

COD: 0112-00019

1 PZ.



Antenna per radio UHF: fornitura e montaggio antenna radio (idonea per frequenza di lavoro UHF) in corrispondenza del foro sulla spiovente anteriore del tetto del veicolo.

Immagine puramente indicativa

COD: 0112-00016

1 PZ.



Installazione di un'antenna GPS

Immagine puramente indicativa

COD: 0113-00033

1 PZ.

Vetrature del comparto posteriore: fornitura del veicolo base con vetratura originale nella parte centrale. Tutti i cristalli sono opacizzati per $\frac{3}{4}$ della superficie e apribili solo dall'interno con sistema ad ante intersecanti con validità di uscite di emergenza essendo di dimensioni minime richieste dal D.M. 553 del 17/12/1987;

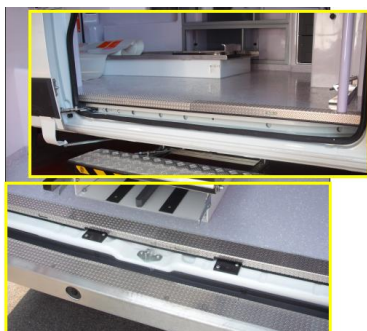
COD: 0113-00052

1 PZ.

Applicazione di pellicola opacizzata per le vetrature del comparto sanitario

COD: 0115-00006

1 PZ.



Rivestimenti: Rivestimento paraurti posteriore tramite l'installazione di un rivestimento in alluminio mandorlato antiscivolo. Installazione di un battitacco sulla porta laterale e sulla porta posteriore sempre in alluminio mandorlato antiscivolo, per ridurre l'usura del pavimento.

Immagine puramente indicativa

COD: 0115-00002

1 PZ.

Rivestimento paraurti posteriore: installazione di un rivestimento in alluminio mandorlato antiscivolo sul paraurti posteriore

COD: 0116-00001

1 PZ.



Livrea base: applicazione sul veicolo di una livrea completa come previsto dalla NORMATIVA VIGENTE.

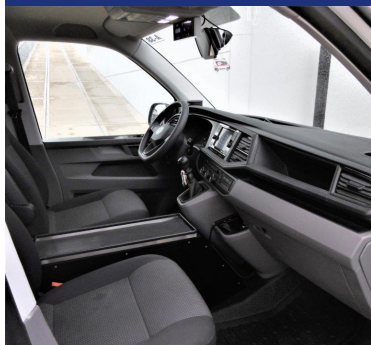
Croci di Esculapio, Fascia perimetrale, Scritta AMBULANZA, Scritte personalizzate (Stemmi, strisce diagonali e marchi particolari esclusi).

Immagine puramente indicativa

02-Cabina guida

COD: 0201-00001

1 PZ.



Cruscotto Orion Design + predisposizione radio: installazione di un manufatto in poliuretano espanso, esclusivo Orion, che prevede 3 vani di dimensioni standardizzate atti ad accogliere: nella parte inferiore il gruppo bombole ossigeno e nella parte superiore la centralina dei comandi e due apparecchi radio supplementari e/o navigatore satellitare.

Immagine puramente indicativa

COD: 0203-00002

1 PZ.

Alloggiamento radio fornito dal cliente.

COD: 0204-00036**| 1 PZ.**

Centralina: installazione di una centralina di servizio in cabina guida per il controllo degli impianti e apparecchi installati a bordo.

COD: 0205-00004**| 1 PZ.**

Lampada leggimappa: fornitura ed installazione nella cabina guida di una piccola lampada a LED di cortesia con braccetto snodabile, che permette la lettura di carte stradali senza arrecare disturbo al conducente.

Immagine puramente indicativa

COD: 0205-00053**| 1 PZ.**

Estintore: fornitura di un estintore a schiuma da 3 kg.

COD: 0205-00005**| 1 PZ.**

Ganci porta abiti: installazione in cabina guida di due ganci porta abiti

03-Vano sanitario

COD: 0301-00008

1 PZ.



Immagine puramente indicativa

Sicurezza: la struttura primaria in VTR costituisce una vera e propria cellula indipendente all'interno del mezzo con funzione di irrigidimento e irrobustimento a protezione degli occupanti in caso di incidente stradale. Al fine di assicurare un'ottima sicurezza passiva, la conformazione dei vari elementi è studiata in modo da garantire la totale assenza di spigoli vivi.

COD: 0301-00002

1 PZ.



Immagine puramente indicativa

Coibentazione: l'intercapedine che si crea fra i pannelli in VTR e la carrozzeria viene riempita con isolante termico e assorbente acustico FIBERFORM 62T ER composto da fibra di poliestere in fiocco termolegante, sottoposto alle prove di fiamma ritardante secondo le normative CSE RF 2/75/A (UNI8457) e CSE RF 3/77 (UNI9174) ed è certificato in classe 1 per la reazione al fuoco.

COD: 0301-00007

1 PZ.



Immagine puramente indicativa

Rinforzi: realizzazione di rinforzi con profilati di ferro zingato in corrispondenza dei punti di ancoraggio di sedute e mobili. Tutti i rinforzi, saldamente fissati alla struttura metallica del furgone, sono completamente coperti dal rivestimento in modo da risultare completamente invisibili all'utente finale.

COD: 0301-00005

1 PZ.

Modularità: la struttura modulare del SISTEMA DOMINO permette di garantire la massima ergonomicità e praticità in funzione anche di esigenze particolari. La struttura principale in vetroresina si compone con vari elementi, che assicurano un semplificato accesso alla carrozzeria interna per qualsiasi operazione di straordinaria manutenzione. Gli elementi di arredo vengono montati in una seconda fase di lavorazione come descritto successivamente.

COD: 0301-00004

1 PZ.

Montaggio: tutti gli elementi in VTR vengono assemblati fra loro con bloccaggi ad incastro rapido e collanti speciali. Tale sistema garantisce un'ottima resistenza allo strappo e rende tutto l'allestimento interno a tenuta stagna. L'uso di questi materiali collanti previene ogni tipo di rumore, vibrazione o cigolio dovuto al possibile sfregamento di elementi in resina a contatto fra loro. I moduli della struttura principale vengono fissati al telaio del veicolo tramite appositi ancoraggi

COD: 0301-00001

1 PZ.

Rivestimenti: il comparto sanitario viene rivestito con pannellature in vetroresina con denominazione "Stratificato di fibra di vetro con resina e gelcoat", testata secondo prove UNI-ENI ISO 11925-2:2010 / EN13823:2010 / EN13501-1:2009 . Tale materiale risulta conforme a specifiche sopra indicate con una propagazione della fiamma pari a 0mm/min. La resina, oltre ad essere inodore, inattaccabile se sottoposta a disinfezione, facilmente lavabile essendo completamente liscia e lucida, risulta autoestinguente.

COD: 0302-00016

1 PZ.



Soffitto: il soffitto prestampato in VTR viene applicato con ancoraggi alle centine del veicolo; la sua conformazione permette di incassare n.5 plafoniere curve a led per luce diurna e l'aeratore, di installare portaflebo a scomparsa, corrimano, presa di ossigeno a caduta dall'alto, faretti supplementari a luce concentrata o quanto da Voi richiesto.

Immagine puramente indicativa

COD: 0302-00018

1 PZ.



Parete Destra: la fiancata interna destra del veicolo viene costruita con un modulo in vetroresina.

Immagine puramente indicativa

COD: 0302-00019

1 PZ.



Immagine puramente indicativa

Rivestimento interno porte: tutte le porte del comparto sanitario sono rivestite con pannellature in Vetroresina (VTR) di colore a scelta sia nella parte alta sia nella parte bassa.

COD: 0302-00015

1 PZ.

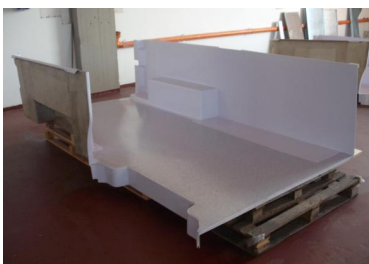


Immagine puramente indicativa

Pavimento: il pavimento viene realizzato con una vasca in VTR rinforzata, irrigidita con compensato marino. Sotto alla vasca viene steso un tappeto di antirombo per uso automobilistico. Sopra al pavimento viene steso uno strato di materiale bicomponente autolivellante che lo rende antiscivolo, antigraffio, facilmente lavabile e disinfettabile.

COD: 0302-00098

1 PZ.

Paratia divisoria: una solida parete divisoria inamovibile prestampata in vetroresina, munita di lunotto di comunicazione apribile con due ante scorrevoli intersecanti in vetro di sicurezza, viene installata a separazione della cabina di guida dal comparto sanitario. La sua conformazione permette di conservare la massima escursione longitudinale del sedile del conducente.

COD: 0302-00017

1 PZ.

Parete Sinistra: la fiancata interna sinistra del veicolo viene costruita con un modulo in vetroresina.

COD: 0302-00021

1 PZ.

Copriguida per portellone scorrevole per porta laterale alta

04-Arredo

COD: 0402-00022

2 PZ.



Rack in acciaio: realizzazione di una struttura in acciaio per alloggiamento di borse e zaini da alloggiare su fiancata sx

Immagine puramente indicativa

COD: 0403-00183

1 PZ.

Pensile riscaldato: realizzazione all'interno del pensile anteriore di un vano riscaldato con termostato regolabile digitalmente, idoneo per l'alloggiamento di fleboclisi

COD: 0404-00002

2 PZ.



Maniglione di sostegno a soffitto: installazione di un robusto maniglione, ancorato saldamente alle centine del veicolo, raggiungibile da ogni punto del comparto sanitario, funge da punto di sostegno durante le operazioni di soccorso.

Immagine puramente indicativa

COD: 0404-00003

1 PZ.



Coppia di maniglioni di sostegno e corrimano: installazione di due robusti maniglioni per agevolare la salita degli operatori in corrispondenza del portellone laterale e delle porte posteriori.

Immagine puramente indicativa

COD: 0404-00004

1 PZ.



Portaflebo: fornitura e montaggio di portaflebo SPENCER (mod IF010620)

Immagine puramente indicativa

COD: 0405-00018

1 PZ.



Mobiletto di lavoro: installazione lungo la fiancata sinistra di un manufatto in VTR con due vani a giorno. La parte superiore puo' essere sfruttata come base d'appoggio.

Immagine puramente indicativa

COD: 0405-00058

1 PZ.



Mobiletto di lavoro: installazione lungo la fiancata sinistra di un manufatto in VTR con cassetteria in ACCIAIO composta da 2 cassetti più 1 basculante. La parte superiore puo' essere sfruttata come base d'appoggio.

Immagine puramente indicativa

COD: 0407-00008

| 3 PZ.



Pensile singolo sinistro : installazione sulla parte alta della fiancata sinistra di un pensile in VTR adatto al contenimento di attrezzature di soccorso. Tale vano è dotato di ante scorrevoli.

Immagine puramente indicativa

COD: 0401-00138

| 1 PZ.



Mensola di raccordo : realizzazione di una mensola di raccordo in vetroresina tra il pensile anteriore e pensile centrale sinistro e dotata di spondina di contenimento.

Immagine puramente indicativa

COD: 0401-00009

| 1 PZ.



Vano sopra cabina: sopra la cabina di guida viene montato un manufatto in resina con accesso dal vano sanitario. Tale elemento può accogliere attrezzature di soccorso è dotato di spondina di contenimento

Immagine puramente indicativa

05-Sedute

COD: 0501-00013

2 PZ.



Sedile a pacchetto dx anteriore: fornitura ed installazione nella parte anteriore della fiancata dx di uno strapuntino Fasp 1.1.5600 richiudibile a pacchetto, rivestito in similpelle, dotato di cintura di sicurezza a bretella, poggiatesta ed un bracciolo.

Immagine puramente indicativa

COD: 0501-00074

1 PZ.



Sedile singolo contromarcia: saldamente ancorato alla paratia divisoria, in posizione centrale, viene installato in sedile singolo contromarcia imbottito, rivestito in similpelle di colore blu, dotato di cinture di fissaggio. Le dimensioni minime della seduta sono conformi a quanto stabilito nel D.M. 553 del 17/12/1987.

Immagine puramente indicativa

06-Impianto clima

COD: 0601-00034

1 PZ.



Climatizzatore posteriore per Transporter: fornitura ed installazione di un climatizzatore caldo/freddo posteriore per Volkswagen Transporter 5, collegato all'impianto originale del veicolo, con comandi indipendenti, dotato di canalizzazione dell'aria con sei bocchette orientabili distribuite uniformemente sul soffitto del veicolo. (Potenza riscaldamento 4,5Kw, Potenza frigorifera 5.3 kw).

Immagine puramente indicativa

COD: 0602-00027

1 PZ.

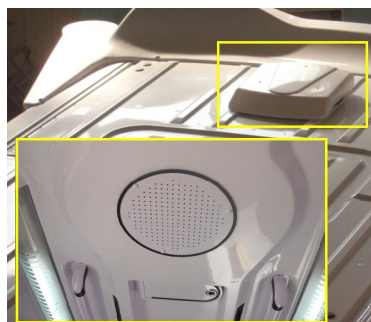


Preriscaldatore acqua Defa: fornitura e installazione di un riscaldatore elettrico mod Defa per mantenere calda la temperatura del liquido di raffreddamento del motore. L'impianto entra in funzione con l'allacciamento alla presa esterna a 220v e dispone di una centralina elettronica per la gestione del dispositivo con anche funzione di programmazione. Il sistema è completo del termoconvettore da 1400W, gestito da termostato, nel vano sanitario

Immagine puramente indicativa

COD: 0603-00004

| 1 PZ.



Aeratore: installazione di un aeratore a tre velocità incassato nel soffitto, dotato di griglia di chiusura, guarnizioni contro le infiltrazioni d'acqua dall'esterno con funzione di ventilatore e aspiratore. Il sistema garantisce un ricambio totale dell'aria in 3 minuti, quindi 20 ricambi d'aria ogni ora.

Immagine puramente indicativa

07-Impianto elettrico

COD: 0701-00038

| 1 PZ.

Caratteristiche generali degli impianti: tutti i componenti degli impianti elettrici utilizzati sono di sicurezza, ignifughi, antifiama e certificati secondo quanto previsto dalle normative europee 2004/104/CE. L'unità di potenza con tecnologia Can-Bus Mosfet (fusibili elettronici) è collocata dietro il sedile dell'autista in posizione di facile accessibilità ed è protetta da uno sportello facilmente rimovibile per la straordinaria manutenzione.

La centralina dispone inoltre di un dispositivo manuale d'emergenza per l'attivazione delle funzioni principali anche in caso di guasto dell'elettronica e di uno staccabatterie.

L'impianto prevede, di serie, le PREDISPOSIZIONI per in montaggio di caricabatterie ausiliario, inverter 12Vdc - 220Vac, coppia di fari a luce lampeggiante nel paraurti, telecamera di retromarcia

COD: 0701-00042

| 1 PZ.

Centralina comando e controllo: installazione di centralina anteriore e centralina di servizio nel comparto sanitario per il controllo degli impianti e apparecchi installati a bordo.

COD: 0701-00025

| 1 PZ.

Alloggiamento centralina ELETTRICA vano sanitario: realizzazione in vetroresina di struttura di supporto per centralina di comando e controllo funzionalità vano sanitario montata sul pensile

COD: 0702-00010

1 PZ.



Immagine puramente indicativa

Impianto luce interno pensili a LED: montaggio all'interno di ogni pensile di impianto Luce a LED.

COD: 0702-00038

1 PZ.



Immagine puramente indicativa

Impianto luce LED con luci curve: installazione di plafoniere curve ad alta efficienza luminosa a luce bianca e a luce blu notturna con 5 plafoniere a led ad alta efficienza e affidabilità incassate nel soffitto. L'intensità e la distribuzione uniforme della luce sulla superficie sono conformi a quanto stabilito dalle leggi vigenti sulla sicurezza negli ambienti di lavoro. La plafoniera è completa di luce blu.

COD: 0702-00005

1 PZ.



Immagine puramente indicativa

Pack luce comfort: installazione di n°2+3 faretti a LED in corrispondenza dell'accesso laterale e posteriore del comparto sanitario. Monati nella parte inferiore dell'accesso e con accensione sincrona all'apertura delle porte, sono utili per agevolare la salita e la discesa deal veicolo ed aumentare la visibilità del veicolo in fase di sosta..

COD: 0703-00001

1 PZ.



Immagine puramente indicativa

Caricabatteria doppio: installazione di un doppio alimentatore caricabatterie, con dispositivo termico di sicurezza. Con rete 220V esterna collegata, il sistema ricarica entrambe le batterie (motore e servizi) fino al raggiungimento di una soglia di 14,4V per poi garantire una corrente minima di mantenimento.

COD: 0703-00057

1 PZ.



Impianto a doppia batteria da 70Ah AGM senza manutenzione: realizzazione di un sistema d'alimentazione a doppia batteria. La batteria ausiliaria alimenta da sola tutte il carico elettrico da noi installato. In caso d'avaria della batteria principale, un dispositivo di commutazione manuale consente di collegare la batteria di servizio al motore per l'avviamento. In caso d'avaria della batteria ausiliaria è sufficiente avviare il motore per alimentare tutte le attrezzature con l'energia elettrica prodotta dall'alternatore. Il sistema sfrutta la batteria originale del veicolo e una seconda batteria sigillata ermetica a norma installata in cabina guida.

La struttura ed i collegamenti sono realizzati modo tale da evitare qualsiasi possibilità di corto circuito.

Immagine puramente indicativa

COD: 0703-00007

1 PZ.



Presse Palazzoli: fornitura ed installazione di una presa elettrica 12V specifica per l'alimentazione di una culla termostatica.

Immagine puramente indicativa

COD: 0703-00112

1 PZ.



Inverter a 1000W onda pura sinusoidale: installazione di un convertitore di corrente 12V DC- 220V AC con potenza d'uscita pari a 1000 Watt. La realizzazione dell'impianto prevede il montaggio di idonei dispositivi di protezione da cortocircuito. Il sistema utilizza le prese interne a 220V sopra descritte e la commutazione da rete esterna a convertitore è automatica.

Immagine puramente indicativa

COD: 0703-00008

1 PZ.

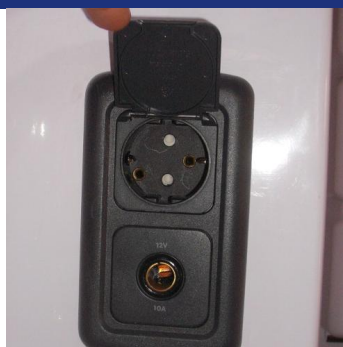


Presse esterna di ricarica 220V.: installazione sulla fiancata sinistra del veicolo, a lato della portiera del conducente, di una presa esterna tipo Camper per le utenze a 220V in fase di stazionamento. L'impianto è dotato d'interruttori salvavita di protezione in caso di cortocircuito + Inibitore avviamento.

Immagine puramente indicativa

COD: 0703-00032

| 4 PZ.



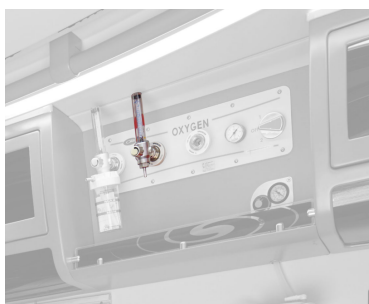
Gruppo prese: fornitura ed installazione di gruppo prese elettriche composto da nr. 1 presa 220Vac e nr. 1 presa 12Vdc.

Immagine puramente indicativa

08-Impianto gas medicale

COD: 0801-00009

| 1 PZ.



Flussometro: fornitura e installazione di flussometri per l'erogazione di ossigeno medicale diretto fm a pannello, colonna flussometrica, senza vaso di umidificazione.

Immagine puramente indicativa

COD: 0801-00011

| 1 PZ.



Flussometro con umidificatore RS: fornitura e installazione di flussometri per l'erogazione di ossigeno medicale a pannello, colonna flussometrica, vaso di umidificazione e innesto per maschera facciale.

Immagine puramente indicativa

COD: 0801-00018

| 1 PZ.

Fornitura bombole per impianto ossigeno centralizzato a cura del CLIENTE FINALE.

COD: 0803-00001

1 PZ.



Sistema d'aspirazione tipo Venturi: realizzazione di un impianto d'aspirazione a depressione con sistema Venturi collegato ad una fonte d'ossigeno. Il sistema è corredato di vaso di raccolta da 300cc, innesto per presa UNI e valvola di stop.

Immagine puramente indicativa

COD: 0805-00011

1 PZ.



Alloggiamento bombole tunnel: alloggiamento bombole ossigeno nel tunnel della cabina di guida, vanpo composto da un telaio saldamente ancorato al veicolo, dotato di slitta e fermi di sicurezza per l'alloggiamento di nr. 2 bombole di ossigeno da 7/10 litri. Il sistema permette un facile accesso alle bombole dal comparto sanitario, e una semplice operazione di estrazione della slitta rende agevole la sostituzione delle bombole.

Immagine puramente indicativa

COD: 0805-00004

2 PZ.



Anelli portabombola piccoli: fornitura di una coppia di anelli per il fissaggio di bombole da 2/3lt.

Immagine puramente indicativa

COD: 0806-00001

1 PZ.



Barra erogazione GAS Medica certificata UNI ISO 9170 Spencer completa di n. 3 prese erogazione ossigeno (UNI 9507) con innesto rapido, nr. 1 scambiatore manuale, nr. 1 manometro per la visualizzazione della quantità di gas presente all'interno della bombola selezionata e nr. 2 riduttori di pressione per il collegamento dell'impianto alle bombole.

Immagine puramente indicativa

09-Barelle e supporti

COD: 0901-00046

1 PZ.

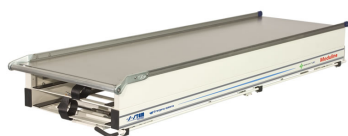


Bloccaggio anteriore e posteriore per barelle Stryker M1 certificato EN1789

Immagine puramente indicativa

COD: 0902-00002

1 PZ.



Piano traslabile con traslazione laterale e doppio vano: fornitura ed installazione di un supporto barella con sistema di spostamento laterale con blocco a pedale, scivolo ribaltabile per facilitare la salita della barella e vano doppio sottostante per il contenimento di una barella a cucchiaio e di una tavola spinale. Tale supporto, consente di portare il piano barella ad un'altezza superiore a 40cm. dal piano di calpestio, come previsto nel D.M.553 del 17/12/1987.

Immagine puramente indicativa

10-Strumentazione

COD: 1002-00130

1 PZ.



> Lifepak 15 Defibrillatore-Monitor: fornitura di un monitor-defibrillatore mod. Lifepack 15 base con l'aggiunta delle seguenti dotazioni:

Monitor/defibrillatore Lifepak 15 v2 con tecnologia Bifasica ADAPTIV per la defibrillazione sterna manuale e semiautomatica. Alimentabile con batterie ricaricabili al litio e alimentatore esterno opzionale. Comprende le seguenti dotazioni:

- 12 Derivazioni
- Saturimetria
- Temperatura
- Pressione Non invasiva

Immagine puramente indicativa

COD: 1002-00006

1 PZ.



Staffa per fissaggio LP 15 originale Medtronic

Immagine puramente indicativa

COD: 1005-00028

1 PZ.



Ventilatore polmonare Draeger Oxylog 3000 Plus: fornitura di un ventilatore polmonare portatile mod. Draeger Oxylog 3000 Plus

Immagine puramente indicativa

11-Accessori

COD: 1113-00059

3 PZ.



Giubbotto catarinfrangente

Immagine puramente indicativa

COD: 1112-00019

1 PZ.



Faro ricaricabile L500 LED Federal Signal: installazione di faro estraibile a 3 LED a batterie ricaricabili dotata di CONO GIALLO o ROSSO, dotato di carica batteria a 12V o 220V.

Immagine puramente indicativa

COD: 1113-00119

1 PZ.

Treno pneumatici invernali

COD: 1113-00196

| 4 PZ.



Cinghia di fissaggio: fornitura ed installazione di cinghie di fissaggio supplementari.

Immagine puramente indicativa

COD: 1118-00005

| 1 PZ.



Estintore: fornitura di un estintore da 4 kg, completo di alloggiamento.

Immagine puramente indicativa