



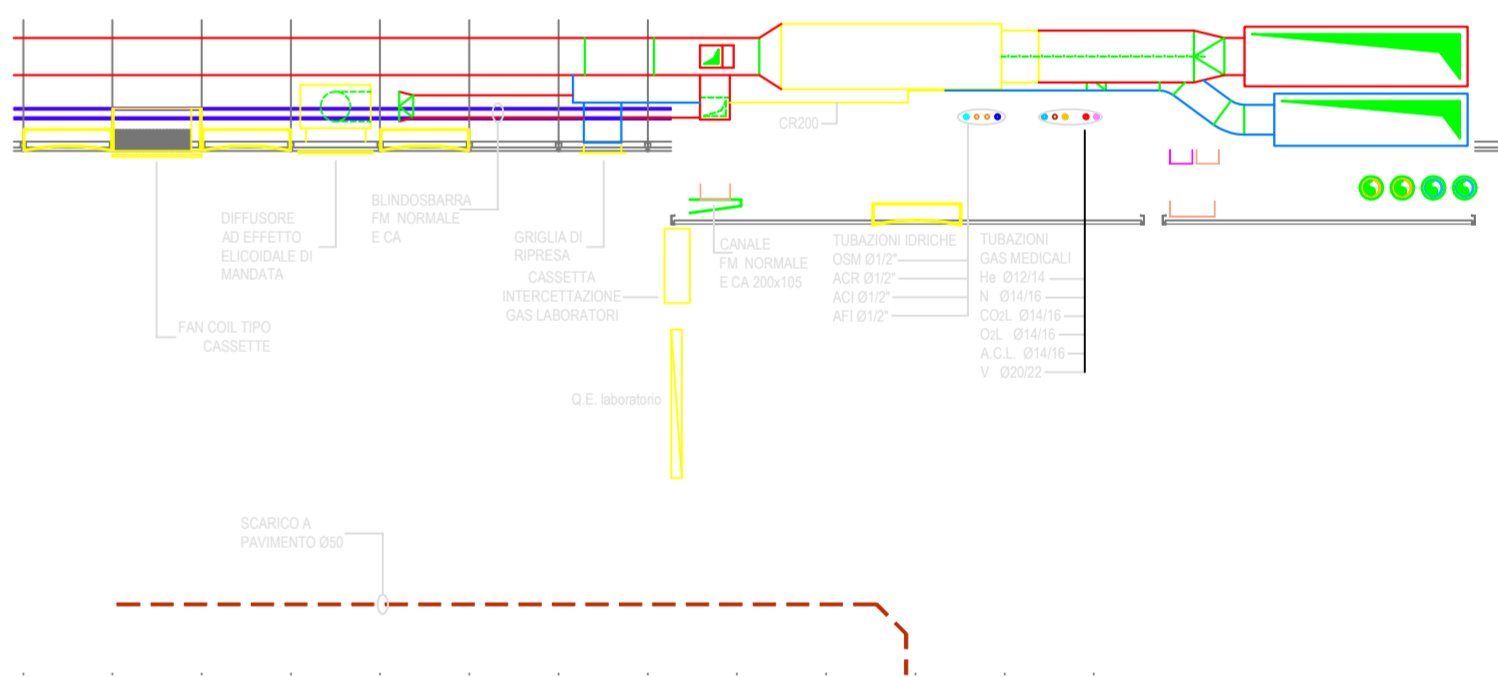
LEGENDA	
	DIFFUSORE DI MANDATA AD EFFETTO ELICOIDALE AD ELEVATA INDUZIONE CON CAMERA DI RACCORDO
	DIFFUSORE DI MANDATA AD EFFETTO ELICOIDALE AD ELEVATA INDUZIONE CON CAMERA DI RACCORDO E FILTRO ASSOLUTO H13
	BOCCHETTA A PARETE DI RIPRESA ARIA IN ACCIAIO CON SERRANDA DI REGOLAZIONE
	BOCCHETTA A PARETE DI MANDATA ARIA IN ALLUMINIO CON SERRANDA DI REGOLAZIONE
	DIFFUSORE LINEARE A FERITOIA
	VALVOLA ANEMOSTATICA DI ASPIRAZIONE
	GRIGLIA DI TRANSITO SU PORTA
	GRIGLIA DI RIPRESA MICROFORATA CON SERRANDA DI REGOLAZIONE
	CASSETTA REGOLATRICE DI PORTATA
	CASSETTA REGOLATRICE DI PORTATA CON SERVOMOTORE A PASSO RAPIDO
	NUMERO IDENTIFICATIVO CAVEDIO TECNOLOGICO
	SERRANDA TAGLIAFUOCO MOTORIZZATA
	BATTERIA DI POST-RISCALDAMENTO
	MISURATORE DI PORTATA
	REGOLATORE DI PORTATA
	SERRANDA MOTORIZZATA A TENUTA
	PRESSOSTATO DIFFERENZIALE A PARETE CON DISPLAY
	CANALE DI MANDATA
	CANALE DI RIPRESA
	CANALE DI ESPULSIONE
	CANALE DI PRESA ARIA ESTERNA
	CANALE DI ESPULSIONE CAPPE
	CONDOTTO FLESSIBILE

NOTE	
N.B.: - LA PRESENTE TAVOLA GRAFICA SI RIFERISCE ESCLUSIVAMENTE AGLI ASPETTI IMPIANTISTICI. PER QUANTO RIGUARDA GLI ASPETTI ARCHITETTONICI ED EDILI FARE RIFERIMENTO ESCLUSIVAMENTE ALLE SPECIFICHE TAVOLE GRAFICHE. IN CASO DI INCONGRUENZE CIO' DOVRA' ESSERE TEMPESTIVAMENTE SEGNALATO. - PER PRESCRIZIONI TECNICHE VEDERE CAPITOLATO SPECIALE D'APPALTO ED ELABORATI DI PROGETTO. - LE CANALIZZAZIONI INDICATE IN GIALLO E TUTTE LE APPARECCHIATURE SU DI ESSE INSTALLATE (REGOLATORI, BATTERIE DI POSTRISCALDAMENTO, DIFFUSORI ETC.) SONO DA INTENDERE COMPATITE NELLE OPERE RELATIVE AGLI ARRETI TECNOLOGICI DI LABORATORIO (SOTTO LA M. DEL COMPUTO). - PER LA POSIZIONE DELLE RETI PRINCIPALI (TUBI E CANALI) FARE RIFERIMENTO A QUANTO PREVISTO E INDICATO NELLA SEZIONE.	

TIPOLOGIA ISOLAMENTI CANALIZZAZIONI				
CIRCUITO	INSTALLAZIONE CANALIZZAZIONI	TIPO CANALIZZAZIONE	SPESORE ISOLANTE [mm]	FINITURA ESTERNA
CANALI MANDATA	A SOFFITTO IN VISTA	PANNELLO SANDWICH	20	-
	IN CONTROSOFFITTO	PANNELLO SANDWICH	20	-
	NEI LOCALI TECNICI E IN CAVEDI ESTERNI	PANNELLO SANDWICH	30	-
CANALI DI RIPRESA, ESPULSIONE E PRESA ARIA ESTERNA	A SOFFITTO IN VISTA	PANNELLO SANDWICH	20	-
	IN CONTROSOFFITTO	ACCIAIO ZINCATO	-	-
	NEI LOCALI TECNICI E IN CAVEDI ESTERNI	PANNELLO SANDWICH	30	-

TIPOLOGIA TERMINALI AEREAULICI			
TERMINALE	MODELLO	LIMITI DI FUNZIONAMENTO	Ø FLESSIBILE DI COLLEGAMENTO
DIFFUSORE AD EFFETTO ELICOIDALE	400/400 (litri)	FINO A 200 mch	Ø 16 cm
	500/500 (litri)	DA 210 mch A 350 mch	Ø 20 cm
	600/600 (litri)	DA 360 mch A 600 mch	Ø 25 cm
DIFFUSORE LINEARE LUNGHEZZA 1 m	1 FERITOIA	FINO A 80 mch	Ø 12,5 cm
	2 FERITOIA	DA 90 mch A 150 mch	Ø 14 cm
	3 FERITOIA	DA 160 mch A 200 mch	Ø 16 cm
VALVOLA ANEMOSTATICA DI RIPRESA	DN 100 DN 150	FINO A 80 mch DA 90 mch A 150 mch	Ø 10 cm Ø 15 cm
GRIGLIA DI RIPRESA MICROFORATA	600/600 (litri)	FINO A 800 mch	
GRIGLIA DI TRANSITO	400 x 160	FINO A 130 mch	
	600 x 200	DA 140 mch A 200 mch	
	600 x 300	DA 210 mch A 300 mch	

N.B.:
- ALL'INTERNO DI UNO STESSO LOCALE I MODELLI DEI TERMINALI SARANNO UGUALI A QUELLO DIMENSIONATO CON LA PORTATA MAGGIORE



CONCEDENTE

**AZIENDA OSPEDALIERO - UNIVERSITARIA
"SANTA MARIA DELLA MISERICORDIA" - UDINE**

33100 Udine - Piazzale Santa Maria della Misericordia, 15

CONCESSIONE DI COSTRUZIONE E GESTIONE DI UNA CENTRALE TECNOLOGICA, DI UN IMPIANTO DI COGENERAZIONE, DI CUNICOLI TECNOLOGICI E DEL CENTRO DI SERVIZI E LABORATORI DESTINATI ALL'AZIENDA OSPEDALIERO-UNIVERSITARIA "S.MARIA DELLA MISERICORDIA" DI UDINE, NONCHE' DI UNA RETE DI TELERISCALDAMENTO CITTADINO

CENTRO SERVIZI E LABORATORI

PROGETTO ESECUTIVO

IMPIANTI MECCANICI

Titolo elaborato
Impianti di climatizzazione
Lay-out apparecchiature e reti canalizzazioni - Pianta livello 1/A

File	Scala	N° documento						
147ME_CS_301A8_1 (1)dag	1:50	00010	D	ME	CS	301/A	-	
		N° commessa	Doc.	Cod. 1	Cod. 2	N° elaborato	Foglio N°18	
N°	Data	Descrizione				Red./Dis.	Contr.	Appr.
00	10/12/2010	EMISSIONE INIZIALE				FC	LC	VS
01	AGOSTO 2011	EMISSIONE IN FORMA COMPLETA E RICOGNITIVA				FC	LC	VS
02	-	-				-	-	-
03	-	-				-	-	-
04	-	-				-	-	-
05	-	-				-	-	-

Documento di proprietà della Concessionaria, tutti i diritti sono riservati. Vietata la produzione o cessione anche parziale a terzi senza l'autorizzazione scritta da parte della Concessionaria.